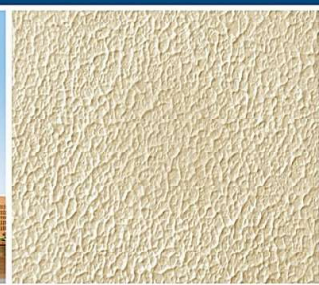




TOA ElasticShield

High Performance Architectural Elastomeric Coating Ⓜ JIS A 6909





Gloss

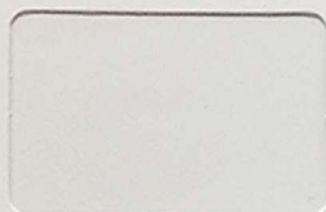
EL-01



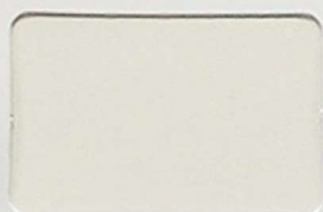
Matt

EL-06

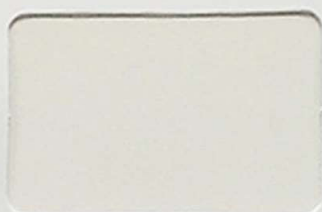
Colors



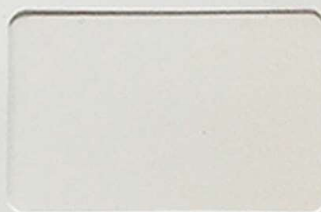
EL-01



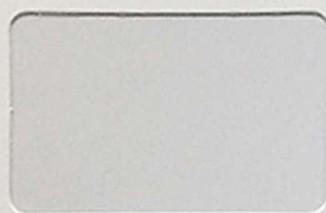
EL-06



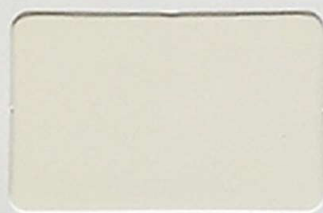
EL-11



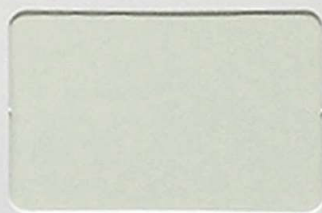
EL-16



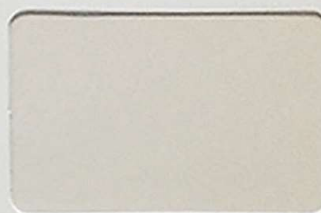
EL-02



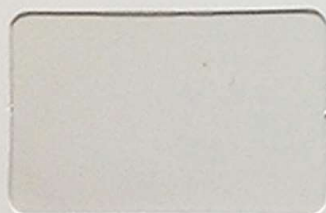
EL-07



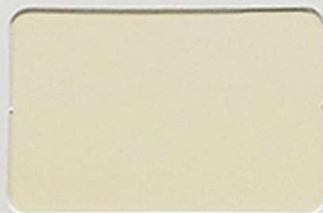
EL-12



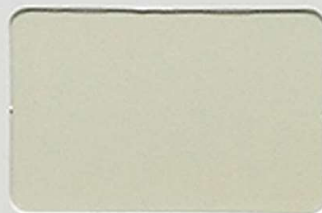
EL-17



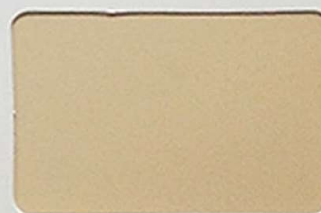
EL-03



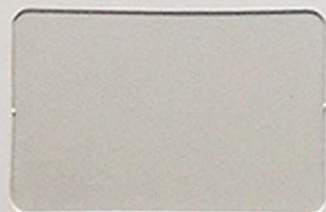
EL-08



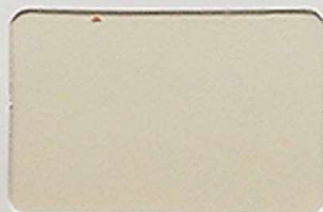
EL-13



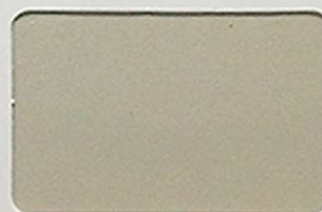
EL-18



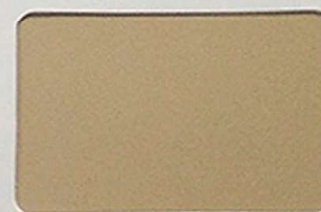
EL-04



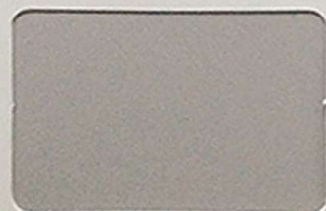
EL-09



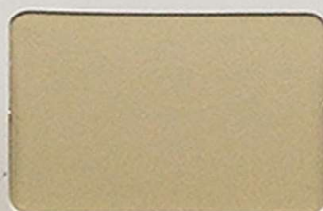
EL-14



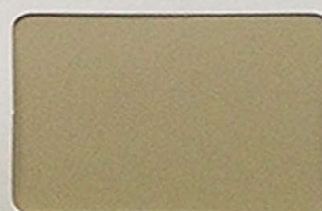
EL-19



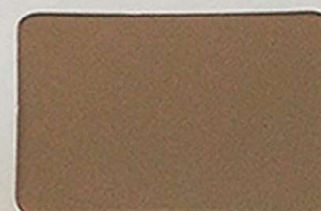
EL-05



EL-10



EL-15



EL-20

Available in white EL-00 / ใส่นกขาว EL-00

Color and pattern shown on this card are approximate only / สีและลวดลายที่แสดงบนการ์ดนี้เป็นเพียงข้อมูลเบื้องต้น

TOA ElasticShield

High Performance Architectural Elastomeric Coating JIS A 6909

ทีโอเอ อีลาสติกชีลด์ เป็นสีตกแต่งอาคารที่ผลิตด้วยนวัตกรรมเทคโนโลยีจากประเทศญี่ปุ่น และอคริลิกคุณภาพสูง

- มีความยืดหยุ่นสูงถึง 500 %
- ฟิล์มสีมีความทนทานสามารถปกปิด และป้องกันการเกิดรอยแตกขยายงาได้อย่างดีเยี่ยม
- ป้องกันน้ำ(water proof), การซึมผ่านของน้ำ(water permeability) การเกิดการกัดกร่อนของพื้นผิวจากปฏิกิริยาคาร์บอนขึ้น การเกิดเชื้อราและตะไคร่น้ำ
- การเกาะติดของฟิล์มเองต่ำ

TOA ElasticShield is an innovative Japanese decorative paint technology with premium grade of elastomeric acrylic polymer.

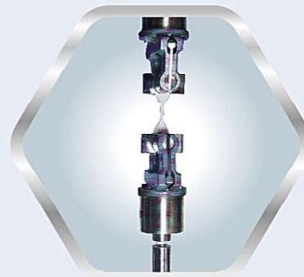
- Excellent flexibility and stretchable at 500 %
- Superior and durable elastic film to protect and prevent hairline crack problem.
- Outstanding for water proof and permeability, anti-carbonation, mould and fungus.
- Low dirt pick-up.

ฟิล์มสียืดหยุ่นสูง 500%

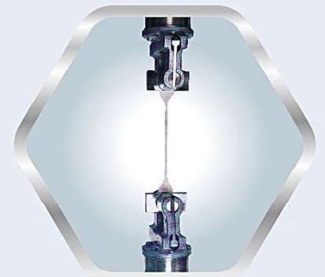
Elasticity & Flexibility

การทดสอบความยืดหยุ่นของฟิล์มสี ฟิล์มสีคุณภาพสูงสามารถยืด และหดตัวได้ 500% ทำให้สามารถ ป้องกันและแก้ไขปัญหาร้าวพื้นผิวจากปัญหาการแตกร้าวงาได้อย่างดีเลิศ

Elasticity Test
Excellent flexible and stretchable about 500% that be able to bridge over hairline cracks for protecting and preventing hairline cracks for long lasting.



Normal Paint



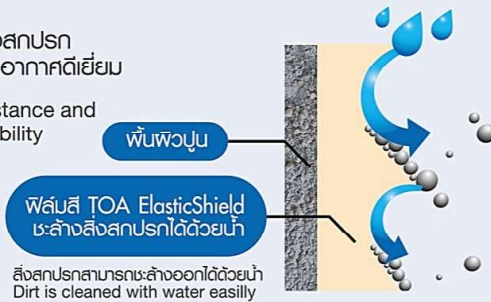
TOA ElasticShield

การเกาะติดฝุ่นละอองต่ำ

High dirt - pick - up resistance and excellent weathering durability

ป้องกันการเกาะติดของสิ่งสกปรก และทนทานต่อสภาพดินฟ้าอากาศดีเยี่ยม

High dirt - pick - up resistance and excellent weathering durability



Normal Paint



TOA ElasticShield

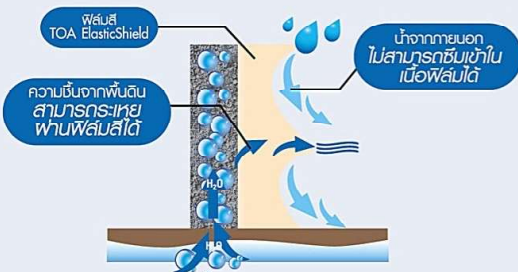
ป้องกันการซึมผ่านของน้ำและการระเหยของน้ำจากฟิล์มสี

Excellent water proof and water permeability

ฟิล์มสีสามารถป้องกันน้ำจากภายนอกไม่ให้ซึมเข้าสู่พื้นผิวภายใน และไอน้ำที่อยู่ภายในฟิล์มสีระเหยผ่านฟิล์มสีได้

Excellent film structure in water proof and permeability.

โครงสร้างฟิล์ม Film Structure

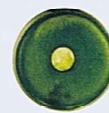


ทดสอบการต้านเชื้อราและตะไคร่น้ำ

Anti-mould and fungus

ประสิทธิภาพสูงด้านความทนทานต่อการเกิดเชื้อราและตะไคร่น้ำ Outstanding resistance to mould and fungus.

การต่อต้านตะไคร่น้ำ Anti-Mould



Normal Paint



TOA ElasticShield

การต่อต้านเชื้อรา Anti-Fungus



Normal Paint



TOA ElasticShield

TOA ElasticShield

High Performance Architectural Elastomeric Coating  JIS A 6909



Application System / ระบบสามสี

Surface Preparation การเตรียมพื้นผิว

New surface / พื้นผิวใหม่

- Surface must be clean, dry, free from efflorescence, oil and dirt.
พื้นผิวต้องแห้งสนิท สะอาด ปราศจากคราบเกลือ โยมัน และฝุ่นละออง
- Make sure the surface has humidity less than 14%
พื้นผิวที่จะทาควรมีความชื้นน้อยกว่า 14%

Old surface / พื้นผิวเก่า

- Scrape all dirt and poorly adhering.
ขูดล้างสิ่งสกปรก ฟิล์มสีเก่าที่เสื่อมสภาพออกให้หมด
- Wipe all fungus and mildew growth area with TOA Micro Kill solution. Then wash thoroughly with water.
หากพื้นผิวเก่ามีคราบเชื้อรา ตะไคร่ ให้กำจัดเชื้อรา ตะไคร่ออกให้หมด โดยใช้ ทีโอเอ ไมโครคิล และล้างออกด้วยน้ำ

Coating System ระบบสามสี

1. Roll or coat TOA ElasticShield Sealer as a primer for 1 coat.
กลิ้งหรือทาสีรองพื้น TOA ElasticShield Sealer 1 เที่ยว
2. Roll TOA ElasticShield for 1 coats (film's thickness should be 0.6-0.7 mm. by controlling the quantity of 0.8 - 1.0 kg. paint consumption per square meter)
กลิ้งสี TOA ElasticShield 1 เที่ยว (กลิ้งให้ให้ความหนาฟิล์มสีตามกำหนด ประมาณ 0.6 - 0.7 มม. โดยการควบคุมปริมาณสีที่ใช้ 0.8 - 1.0 กิโลกรัมต่อตารางเมตร)

| Process ขั้นตอน | Products ชื่อสินค้า | Number of Coat จำนวนครั้งที่ทา | Coverage ปริมาณสีที่ใช้ (ก.ก. ต่อ ตร.ม. / kg - sq.m) | Interval Time ระยะเวลาที่ใช้ทา (ม.น. / hrs) | Dilution Method การผสม | Application วิธีการทำงานสี |
|-----------------------|--------------------------|--------------------------------|--|---|------------------------|--|
| Primer Coat สีรองพื้น | TOA ELASTICSHIELD SEALER | 1 | 0.12 - 0.15 | 1 - 2 | No ไม่ต้องผสม | Roller ลูกกลิ้ง |
| Top Coat สีหน้า | TOA ELASTICSHIELD | 1 | 0.8 - 1.0 | - | No ไม่ต้องผสม | TOA ElasticShield Roller ลูกกลิ้ง ทีโอเอ อีลาสติกชิลด์ |

Remark หมายเหตุ

1. If previous surface has hairline crack width less than 0.5 mm., fill up with TOA ElasticShield before painting undercoat.
ถ้าพื้นผิวเดิมมีรอยแตกกว้างน้อยกว่า 0.5 มม. ให้ปิดรอยแตกด้วยสี TOA ElasticShield ก่อนทาสีรองพื้น
2. If previous surface has hairline crack width higher than 0.5 mm., make crack's feature as " V " then fill up with TOA Acrylic Sealant before painting undercoat.
ถ้าพื้นผิวเดิมมีรอยแตกกว้างมากกว่า 0.5 มม. ให้บากรอยแตกเป็นรูปตัว V แล้วอุดรอยบากด้วย ทีโอเอ อะคริลิก ซีลแลนท์ ก่อนทาสีรองพื้น
3. Avoid painting while it is raining and materials humidity higher than 85% or at temperature below 5 °C
หลีกเลี่ยงการทาสีในขณะที่ฝนตก อากาศมีความชื้นสูงเกิน 85% หรือขณะที่อุณหภูมิต่ำกว่า 5 °C

Test Result (Test Method : JIS A 6909 Coating Materials for Textured Finishes)

| TEST ITEMS | TEST RESULTS | STANDARD TEST METHOD |
|--|--------------------|--|
| Low-Temperature stability | Pass | There shall be no lump, and no separation nor aggregation of the composition |
| Crazing resistance due to initial drying | Pass | No crazing shall be caused. |
| Adhesion strength N / mm ² (kgf/cm ²) | Standard Condition | 2.0 (20.9) |
| | After immersion | 2.0 (20.9) |
| Resistance against repeated warming and cooling actions | Pass | There shall be free from peeling, crazing, blistering as well as free from remarkable discoloration and lowering of luster on surface of test piece. |
| Permeability Method B (ml) | 0.3 | 0.5 max. |
| Impact resistance | Pass | There shall be free from crazing, remarkable deformation and peeling. |
| Weather resistance Method A | Pass | There shall be free from crazing and peeling, and discoloration shall be gray scale No.3 or over |
| Elongation | At 20 °C | 510 |
| | At -10 °C | 130 |
| | After immersion | 360 |
| | After heating | 390 |
| Deterioration in elongation | Pass | There shall be free from peeling, warping and twist, and the main material shall be free from fracture and crazing. |



บริษัท ทีโอเอ เพ้นท์ (ประเทศไทย) จำกัด
สำนักงาน และศูนย์อุตสาหกรรม ทีโอเอ บางนา-ตราด
31/2 หมู่ 3 ถนนบางนา-ตราด กม.23 ตำบลบางเสาธง อำเภอบางเสาธง สมุทรปราการ 10540 โทรศัพท์ 02-335-5555 โทรสาร 02-312-8927

TOA PAINT (THAILAND) CO., LTD.
TOA OFFICE & INDUSTRY CENTER BANGNA-TRAD
31/2 Moo 3 Bangna-Trad Rd., KM.23, Bangsaothong, Amphur Bangsaothong, Samuthprakarn, 10540, Thailand Tel 02-335-5555 Fax 02-312-8927



www.toagroup.com
www.toahomeguide.com