

# TOA

# SELF-LEVELING UNDERLAYMENT

ทีโอเอ เซลฟ์-เลเวลลิ่ง อันเดอร์เลย์เมนต์

ปูนปรับระดับก่อนปูวัสดุปิดทับ ชนิดไหลตัวได้



ปรับความหนาได้  
2-15 มม.

- ปรับระดับให้เรียบเสมอ
- สามารถยึดเกาะกับพื้นผิวเดิมได้ดี
- แห้งตัวเร็ว สามารถปูวัสดุทับได้ดีกว่า



# TOA

## SELF-LEVELING UNDERLAYMENT

### ทีโอเอ เซลฟ์-เลเวลลิ่ง อันเดอร์เลย์เมนต์ และ ทีโอเอ เซลฟ์-เลเวลลิ่ง ไพรเมอร์

เหมาะสำหรับพื้นภายใน



ตัวอย่างวัสดุที่ปิดทับ



พื้นไม้ SPC



Engineering wood



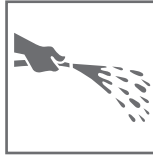
กระเบื้องยาง

## ทีโอเอ เซลฟ์ เลเวลลิ่ง อันเดอร์เลย์เมนต์ และ ทีโอเอ เซลฟ์ เลเวลลิ่ง ไพรเมอร์

คุณสมบัติ :

เป็นปูนซีเมนต์ปรับระดับพื้นชนิดไหลตัวได้เอง ใช้สำหรับปรับระดับพื้นคอนกรีตเพื่อให้ได้พื้นผิวที่เรียบเนียน ทนทาน และยึดเกาะกับพื้นผิวเดิมได้ดี ซ่อมแซมพื้นผิวที่ขรุขระเป็นหลุมไม่สม่ำเสมอ โดยปรับระดับได้ความหนาตั้งแต่ 2-15 มม. ใช้งานได้ทั้งแบบเทหรือบีบผ่านท่อเมื่อผสมน้ำ เพื่อลดเวลาในการทำงาน เพื่อลดการใช้แรงงานก่อนปูวัสดุปิดทับ

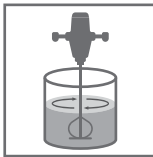
ข้อแนะนำการใช้งาน :



1. ล้างทำความสะอาดพื้นผิว โดยใช้น้ำฉีดล้างให้สะอาด แล้วปล่อยให้พื้นผิวแห้ง



2. บ่มน้ำให้พื้นอืดตัว หรือ ทาด้วยน้ำยารองพื้น ทีโอเอ เซลฟ์-เลเวลลิ่ง ไพรเมอร์ โดยผสมน้ำ 1:1 และปล่อยให้แห้งประมาณ 2-3 ชั่วโมง



3. ผสม ทีโอเอ เซลฟ์-เลเวลลิ่ง อันเดอร์เลย์เมนต์ 20 กก. กับน้ำสะอาด 4.0-4.4 ลิตร (20-22% ของน้ำหนักปูน) หรืออัตราส่วนปูน : น้ำสะอาด = 3.5 : 1 แล้วปั่นด้วยสว่านความเร็วรอบประมาณ 650 รอบ/นาที จนผสมเป็นเนื้อเดียวกัน พักส่วนผสมไว้ประมาณ 3-5 นาที



4. เท ทีโอเอ เซลฟ์-เลเวลลิ่ง อันเดอร์เลย์เมนต์ ลงบนพื้นที่ที่ต้องการใช้ไม้สามเหลี่ยมปาดให้ได้ระดับ โดยการตาระดับสามารถใช้การจับบ่ม เข็มร่อง พีวีซีสำเร็จรูป หรือไม้ค้ำวางให้ได้ระดับตามที่ต้องการ



5. ใช้ลูกกลิ้งหนาม กลิ้งหลังจากปาดได้ระดับแล้วเพื่อลดฟองอากาศที่ฝังอยู่ในเนื้อปูน ปล่อยให้แห้ง และสามารถปูพื้นผิวด้วยวัสดุอื่นได้ภายใน 24 ชั่วโมง

อัตราการใช้งาน (ปริมาณการใช้งาน) :

ทีโอเอ เซลฟ์-เลเวลลิ่ง อันเดอร์เลย์เมนต์  
อัตราการใช้งานอยู่ที่ประมาณ  
1.6-1.7 กก. / ตร.ม. / มม.

ทีโอเอ เซลฟ์-เลเวลลิ่ง ไพรเมอร์  
อัตราการใช้งานอยู่ที่ประมาณ  
0.1-0.2 กก./ ตร.ม./ รอบ

ขนาดบรรจุ :

ทีโอเอ เซลฟ์-เลเวลลิ่ง อันเดอร์เลย์เมนต์  
: บรรจุ 20 กิโลกรัม

ทีโอเอ เซลฟ์-เลเวลลิ่ง ไพรเมอร์  
: บรรจุ 5 ลิตร

การเก็บรักษา :

ทีโอเอ เซลฟ์-เลเวลลิ่ง อันเดอร์เลย์เมนต์ :  
ควรเก็บไว้ในที่ร่ม แห้ง ปราศจากความชื้น และมีอากาศถ่ายเท อุณหภูมิไม่สูงจนเกินไป

ทีโอเอ เซลฟ์-เลเวลลิ่ง ไพรเมอร์ :  
เก็บสินค้าในที่แห้งมีอากาศถ่ายเทดี ปิดฝาให้สนิทให้แน่นตลอดเวลา ไม่ควรเก็บในที่ร้อนและโดนแสงแดดโดยตรง