

日本ペイント



นิปปอนเพนต์ โบทแลค

BODELAG

เป็นหนึ่งในเรื่องคุณภาพ และความไว้วางใจมากกว่า **60 ปี**

โคมใหม่

แห้งเร็ว 3 เท่า
เมื่อเทียบกับสีน้ำมันทั่วไป



โบทแลค ทนทาน มั่นใจ ไร้สนิม
สีน้ำมันเกรดพรีเมียมเพื่องานเหล็กและไม้



มอก. 327-2553
สีเคลือบเงาแอลซีดี



มอก. 2625-2557
สีเคลือบแอลซีดี
เฉพาะด้านความปลอดภัย

日本ペイント

บริษัท โชนิเพนต์ ไทยแลนด์

BODELAC



R 142 Pearl White



C 149 Swandown



C 143 Lavender White



C 145 Bluebell White



C 146 Sweet White



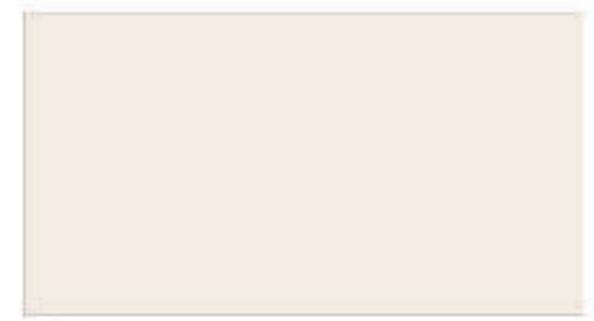
C 147 Cupid



C 148 Creamy White



C 140 off White



C 116 Spring White



C 141 Primrose White



C 150 Honeydew



C 139 Paris Green



เฉดสีอุตสาหกรรม

Traffic Colour

สีจราจร



TF001 Traffic White



TF002 Traffic Yellow



TF003 Traffic Red



TF004 Traffic Black

Safety Colour

สีเพื่อความปลอดภัย
ช่วยลดอุบัติเหตุ



ST101 Safety Red



ST102 Safety Yellow



ST103 Safety Green



ST104 Safety Blue

Machinery & Tractor Colour

สีสำหรับทาเครื่องจักร
อุปกรณ์ต่าง ๆ และ
รถแทรกเตอร์



MT201 Kubota Orange



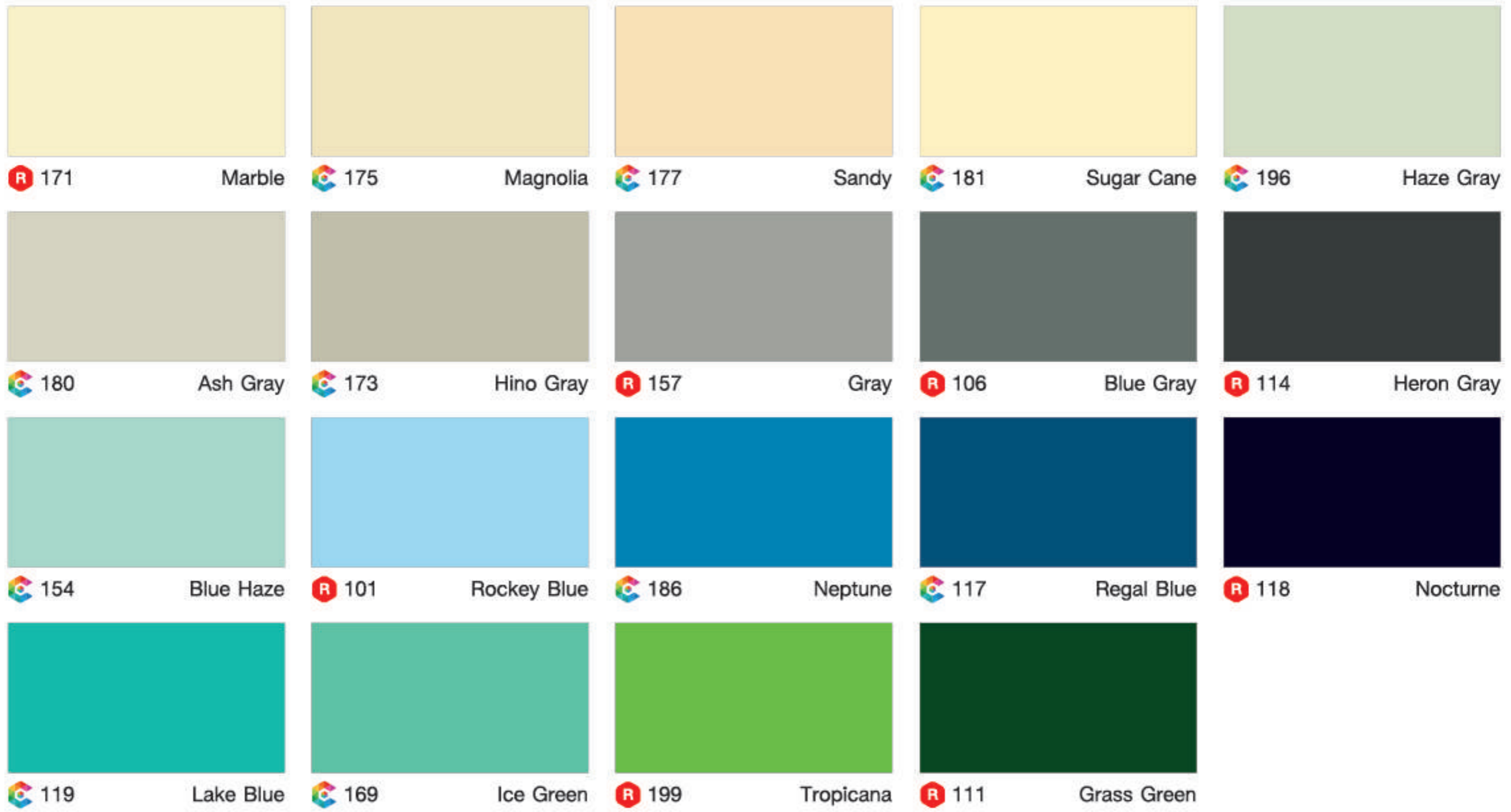
MT202 Komatsu



C 121 Machine Green



MT204 Daihen Grey



Munsell Colour System

121	Machine Green	7.5Y 5/2
MT204	Daihen Grey	5Y 7/1

Munsell Colour System

ST101	Safety Red	7.5R 4/14
ST102	Safety Yellow	2.5Y 8/12
ST103	Safety Green	10G 4/10
ST104	Safety Blue	2.5PB 4/10

สีรองพื้นกันสนิม (Anti Rust Primer)



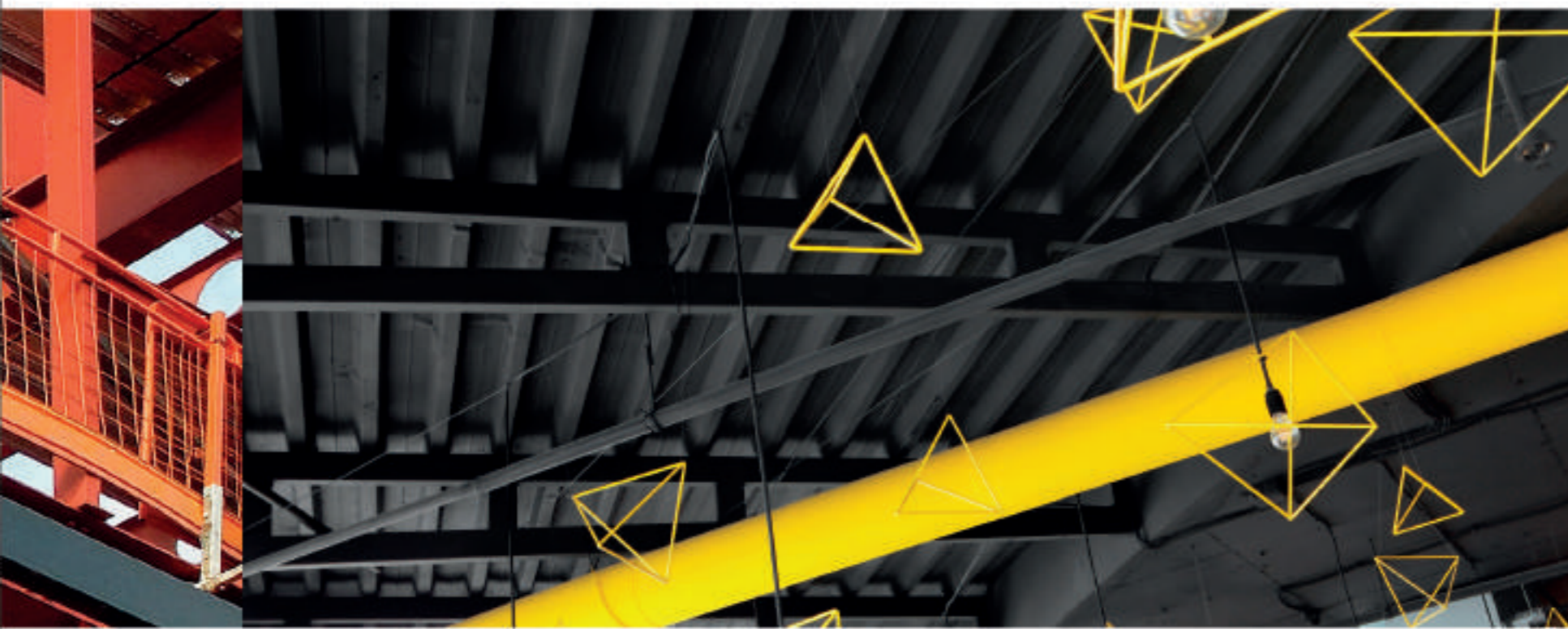
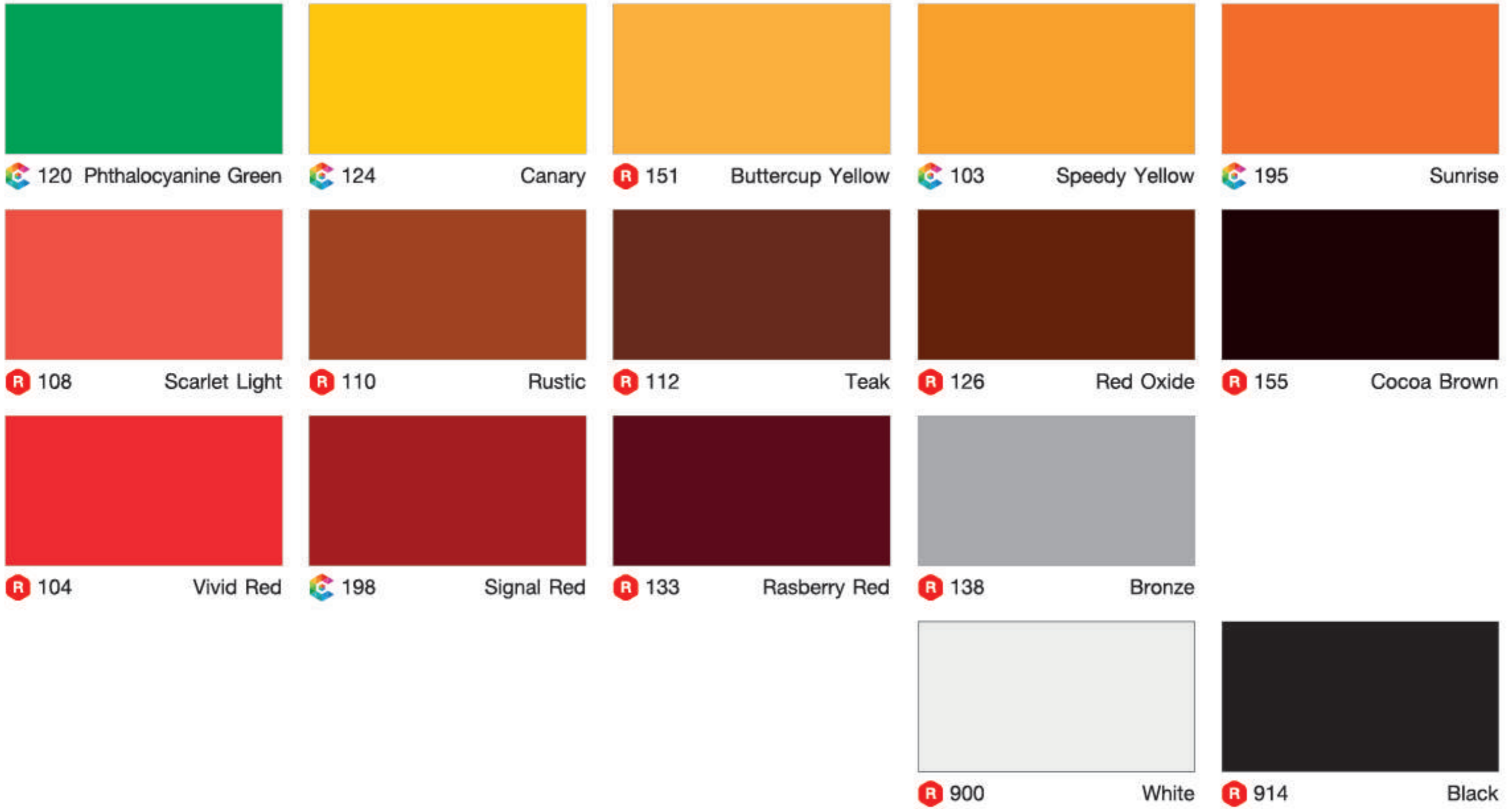
Nippon Red Oxide Primer



Nippon Zinc Phosphate Primer Grey

หมายเหตุ (Remark)

- ทุกรุ่นสีสามารถพ่นสีพ่นเครื่อง Nippon Paint Colour Creation (CCM) ได้
- ขนาด 1/4 แกลลอน, 1 แกลลอน และ 2.5 แกลลอน
- สามารถพ่นสีพ่นเครื่อง Nippon Paint Colour Creation (CCM) ได้
- สีเบส (Ready Mix) ที่พ่นสีพ่นโรงงานมีเฉพาะขนาด 1 และ 5 แกลลอนเท่านั้น



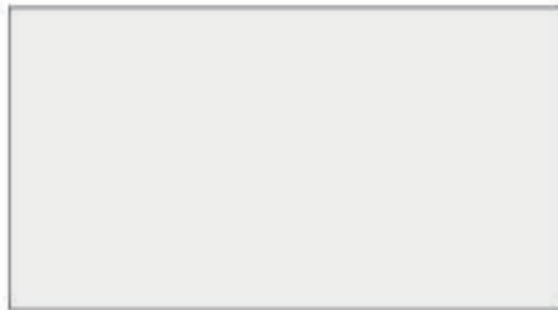
ทุกเฉดสีในแคตตาล็อกนี้ รวมถึงเฉดสีในพัดสี
ของนิปปอนเพนต์ สามารถผสมผ่านเครื่องผสมสี
Colour Creation Machine ได้ทั้งหมด

สีน้ำมันด้าน (Flat Enamel)

สำหรับงานตกแต่งที่ต้องการผิวด้าน
(Gives Matt Finishing of Enamel)



R BODELAC Flat
914 Black



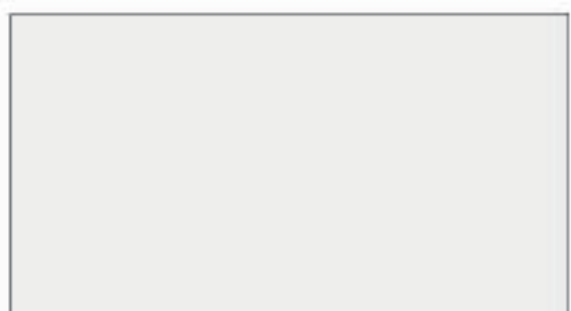
R BODELAC Flat
900 White



R BODELAC Flat
510 Green

สีรองพื้นไม้ (Wood Primer)

สำหรับกันเชื้อราไม้ทั้งปอ
(Fungus Resistance for wood)



BODELAC
Undercoat White



BODELAC
Aluminium Wood Primer



นิปปอนเพนต์ โบดีแลค

BODELAC

日本ペイント



**กลบผิวได้ดี
ทาได้พื้นที่มาก**

เนื้อสีมาก ฟิล์มสีเรียบเนียน กลบพื้นผิวดีเยี่ยม จึงทาได้พื้นที่
มากกว่าสีน้ำมันทั่วไป โดยทาได้พื้นที่ 30-40 ตร.ม. ต่อแกลลอน

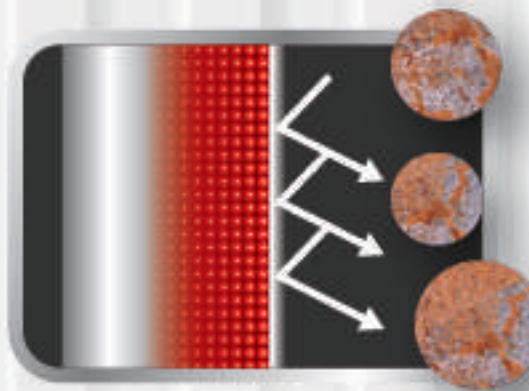


**ทนต่อสภาวะ
อากาศที่รุนแรง**

เลือกใช้ส่วนผสมที่มีความทนทานพิเศษ
ทำให้ฟิล์มสีทนทานยาวนานนับ 10 ปี โดยผ่าน
มาตรฐาน มอก. 327-2553



มอก. 327-2553
สีเคลือบเงาแอลซีดี



**ปกป้อง
พื้นผิวเหล็ก
จากสนิมได้ยาวนาน**

เพิ่มปริมาณผงเหล็กกันสนิม จึงให้ความทนทานต่อ
การเกิดสนิมสูงกว่าสีน้ำมันทั่วไป



**ปลอดภัย
ไร้สารตะกั่ว**

ปลอดภัยไร้สารตะกั่วและโลหะหนัก ไม่เป็นอันตรายต่อสุขภาพ
ทั้งผู้ใช้งานและผู้อยู่อาศัย ได้รับรองมาตรฐาน มอก. 2625-2557



พื้นผิว	สีรองพื้น	สีทับหน้า
พื้นผิวเหล็ก	 <p>นิปปอน เรด ออกไซด์ ไพรเมอร์ 1 เที้ยว</p>	<p>นิปปอนเพนต์ โบดีแลค กลอส</p>  <p>เคลือบเงา</p> <p>หรือ</p>  <p>นิปปอนเพนต์ โบดีแลค แพลท</p> <p>เคลือบด้าน</p>
พื้นผิวไม้	 <p>นิปปอนเพนต์ โบดีแลค อันเดอร์โค้ท ไวท์ 1 เที้ยว</p>	

สีน้ำมันเคลือบเงาและสีน้ำมันเคลือบด้าน นิปปอนเพนต์ โบเดลาค



คุณสมบัติ:

สีน้ำมันเกรดพรีเมียม โบเดลาค ใช้ปกป้องและตกแต่งงานเหล็กและไม้
พื้ลมันสีเงาและด้าน สามารถใช้ได้ทั้งภายนอกและภายใน ช่วยปกป้องชิ้นงานจากสภาวะอากาศและการขูดขีด
มีความทนทานสูง กลบพื้นผิวและยึดเกาะได้ดีเยี่ยม ใช้งานง่าย และสามารถเข็ดล้างทำความสะอาดได้

วิธีใช้:

การเตรียมพื้นผิว:

- **พื้นผิวเหล็ก** ทาสีรองพื้นกันสนิม นิปปอน เรด ออกไซด์ ไพรมเมอร์ หรือ นิปปอน ซิงค์ ฟอสเฟต ไพรมเมอร์ จำนวน 1-2 เที่ยว
- **พื้นผิวไม้** ทาสีรองพื้นไม้กันเชื้อรา โบเดลาค อันเดอร์โคท ไวท์ 1-2 เที่ยว หรือ กรณีไม้ใหม่ให้ทา โบเดลาค อะลูมิเนียม วูด ไพรมเมอร์ 1 เที่ยว ก่อนลงสีทับหน้า

การทาสีทับหน้า:

ทาสีน้ำมันโบเดลาค จำนวน 2 เที่ยว

ระยะเวลาแห้งตัว:

สีแห้งแข็ง 4 ชม. ขึ้นไป สีแห้งทาทับได้ 6-8 ชม. (ทั้งนี้ระยะเวลาจริงขึ้นอยู่กับอุณหภูมิและสภาพแวดล้อม)

ปริมาณการใช้สี:

30-35 ตร.ม. ต่อแกลลอน ต่อเที่ยว

ตัวทำละลาย:

ควรเจือจางด้วย นิปปอน อัลคิด์ ทินเนอร์ หรือ ไฮ-ทินเนอร์ #01 5% เมื่อเคลือบสีด้วยแปรง หรือ ลูกกลิ้ง



Feature:

Nippon Paint Bodelac is enamel paint. It is durable, good hiding, washable, good adhesion and easy to apply paint.

Recommended for metal and wood surface protection and decoration.

Usage:

All surface must be clean, dry, free from dust, dirt, grease, oil and other foreign matters.

Surface Preparation:

- **Metal surface** Apply 1-2 coats of Nippon Red Oxide Primer or Nippon Zinc Phosphate Primer
- **Wooden surface** Apply 1-2 coats of Nippon Paint Bodelac Undercoat White. In case of new wooden surface, Bodelac Aluminium Wood Primer shall be applied 1 coat prior to Bodelac.

Topcoat:

Apply 2 coats of Nippon Paint Bodelac

Drying Time:

Hard dry more than 4 hours. Dry to recoat 6-8 hours.

(Actual drying time depends on temperature and weather conditions.)

Standard Coverage:

30-35 m²/gallon/coat

Dilution:

Dilute with Nippon Alkyd Thinner or Hi-Thinner #01 5% when using brush / roller



ผลิตและจัดจำหน่ายโดย

บริษัท นิปปอนเพนต์ เดคโคเรทีฟ โคตติ้ง (ประเทศไทย) จำกัด
NIPPON PAINT DECORATIVE COATINGS (THAILAND) CO., LTD.
101 ม.3 อ.สุขสวัสดิ์ 76 อ.สุขสวัสดิ์ อ.พระสมุทรเจดีย์ อ.สมุทรปราการ 10130 โทร: 0 2462 5299 แฟกซ์: 0 2462 2862

**NIPPON
PAINT**

[Nippon Paint Decorative](#)

[@nipponpaint](#)

[Nippon Paint Decorative](#)

www.nipponpaintdecor.com 0 2463 1899 (Careline)