



**PROTECTIVE
COATINGS**

ทนทาน ที่หนึ่งเรื่องคุณภาพ

สีอุตสาหกรรม



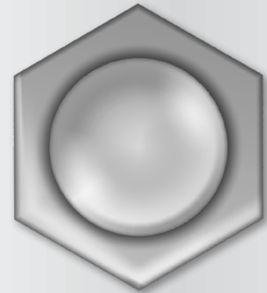
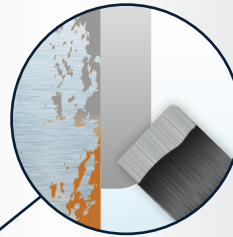
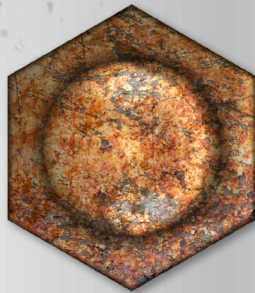
สีรองพื้นกันสนิมคุณภาพสูงสำหรับโลหะ

สีรองพื้นชนิด 2K ผลิตจากอีพ็อกซี่ เรซิน เหมาะสำหรับงานโลหะที่ต้องการความทนทานสูง ใช้งานง่ายสามารถทาได้ทุกประเภท เช่น สีส่นน้ำมันแอลคีด สีโพลียูรีเทน



RUST STOPPER

สีรองพื้นหยุดสนิมเกรดอุตสาหกรรม



ฟิล์มสีหนา ยึดเกาะสูง
“หยุดสนิมอยู่หมัด”

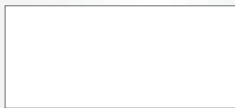
✓ เหล็ก ✓ แสตนเลส ✓ กัลวาไนซ์ ✓ เมทัลชีท ✓ อลูมอยด์



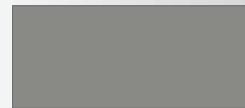
Hi-Pon 20-04 STE 80

ไอ-ปอง 20-04 เอสทีอี 80

สีรองพื้น 2K อีพ็อกซี่ สามารถทากับสนิมเก่าที่ไม่สามารถกำจัดออกหมดได้หรือโครงสร้างโลหะที่ยากต่อการพ่นทราย และป้องกันการเกิดสนิมใหม่



OFF-WHITE



GREY



Hi-Pon 20-04 STE AL 80

ไอ-ปอง 20-04 เอสทีอี เอแอล 80

สีรองพื้น 2K อีพ็อกซี่ ที่มีส่วนผสมของ Aluminum flakes ชนิดพิเศษ เพิ่มประสิทธิภาพในการทนน้ำและการสึกกร่อนดีเยี่ยม สามารถทากับสนิมเก่าที่ไม่สามารถกำจัดออกหมดได้หรือโครงสร้างโลหะที่ยากต่อการพ่นทราย

แช่น้ำได้



ALUMINIUM

สีรองพื้น 2K อีพ็อกซี่ สำหรับเหล็กใหม่หรือผ่านการพ่นทราย



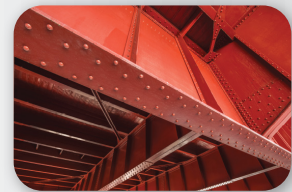
Hi-Pon 20 Epoxy Primer

ไอ-ปอง 20 อีพ็อกซี่ ไพรมอร์

สีรองพื้นอีพ็อกซี่ผสมผงกันสนิมเรด ออกไซด์ เหมาะสำหรับงานโลหะใหม่หรือผ่านการเตรียมผิวด้วยการพ่นทรายที่ต้องการความทนทานสูง



RED OXIDE



Hi-Pon 20 Epoxy ZP Primer

ไอ-ปอง 20 อีพ็อกซี่ แซดพี ไพรมอร์

สีรองพื้นอีพ็อกซี่ผสมผงกันสนิมซิงก์ ฟอสเฟต เหมาะสำหรับงานโลหะใหม่หรือผ่านการเตรียมผิวด้วยการพ่นทรายที่ต้องการความทนทานที่เหนือกว่า



WHITE



สีกับหน้าคุณภาพสูง

สีกับหน้าอีพ็อกซี่สำหรับภายใน

Hi-Pon 40-04 Epoxy Top Coat

ไอ-ปอง 40-04 อีพ็อกซี่ ท็อปโค้ท

เหมาะสำหรับงานโครงสร้าง พื้น และ ผนัง ทั้งโลหะ และ คอนกรีตที่ต้องการความทนทานต่อการใช้งานสารเคมี น้ำ น้ำมัน และการเสียดสีสูง



สีกับหน้าโพลียูรีเทนสำหรับภายนอก

Hi-Pon 50-01 Polyurethane Top Coat

ไอ-ปอง 50-01 โพลียูรีเทน ท็อปโค้ท

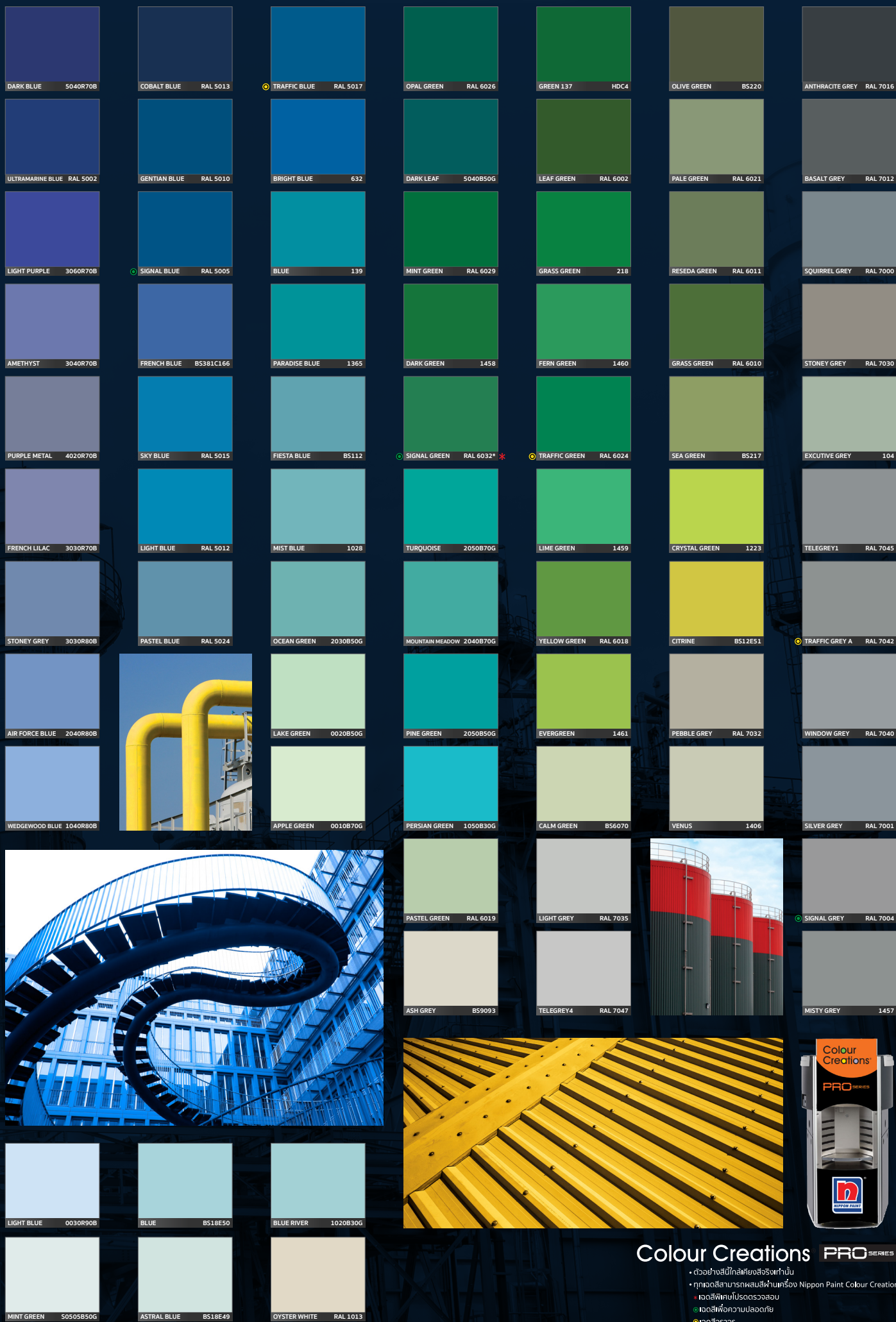
เหมาะสำหรับงานโครงสร้าง พื้น และ ผนัง ทั้งโลหะ และ คอนกรีตที่ต้องการความทนทานต่อสภาพแวดล้อม แสงแดด สารเคมี น้ำมัน และการเสียดสี



ตัวอย่างเฉดสีกับหน้าระบบอีพ็อกซี่และโพลียูรีเทน

MAHOGANY BROWN RAL 8016	BROWN VELVET 1324	COPPER BROWN RAL 8004	RUSSET 1332	INDIAN RED 0882 *	CHESTNUT BROWN RAL 8015	PURPLE BS22D45
BBEIGE BROWN RAL 8024	OGHRE BROWN RAL 8001	ORANGE BROWN RAL 8023	INTER ORANGE BS592 *	RED 49 HDC5	PURPLE RED RAL 3004	DARK VIOLET BS796
GOLDEN ROD 2050Y20R	BROWN BEIGE RAL 1011	ORANGE 1127	ORANGE 0823 *	TOMATO RED RAL 3013	RED VIOLET RAL 4002	CLARET VIOLET RAL 4004
YELLOW 414 HDC3	DARK GOLDEN ROD 3050Y20R	YELLOW ORANGE RAL 2000	TRAFFIC ORANGE RAL 2009	FLAME RED RAL 3000	TAWNY BS04D44	RUBY BS542
DARK YELLOW 2040Y10R	GOLDEN YELLOW RAL 1004	ARICOT BS568	SIGNAL ORANGE RAL 2010	TRAFFIC RED RAL 3020	ROSE RAL 3017	SIGNAL VIOLET RAL 4008
YELLOW MUD 1040Y10R	YELLOW 0668 *	SIGNAL YELLOW RAL 1003	PASTEL ORANGE RAL 2003	SIGNAL RED BS537 *	ANTIQUE PINK RAL 3014	RED LILAC RAL 4001
MUSTARD 1030Y10R	LEMON BS355	DAFFODIL YELLOW RAL 1007	APRICOT BS06E50	RASPBERRY RED RAL 3027	LIGHT PINK RAL 3015	ORCHID 3040R50B
BEIGE BS388	TRAFFIC YELLOW RAL 1023	GOLDEN YELLOW BS356 *	NEON CARROT 0030Y30R	STRAWBERRY RED RAL 3018	CANDY FLOSS BS02C33	BLUE LILAC RAL 4005
LIGHT IVORY RAL 1015	ZINC YELLOW RAL 1018	YELLOW 2 HDC2	CAMEO BS06C33	DAWN PINK BS04B15	PETAL BS04E49	LIGHT VIOLET BS797
IVORY BS4052	PALE ROD 1020Y10R	MAIZE 0030Y10R	BLUSH STONE BS08C31			LILAC BS24C33
PEARL 1301	UNMELLOW YELLOW 0020Y	LIGHT KHAKI 0010Y10R	MAGNOLIA BS08B15			FINGER PINK S050SR30B

ตัวอย่างเฉดสีกับหน้าระบบอีพ็อกซีและโพลียูรีเทน



Colour Creations PRO SERIES

- ตัวอย่างสีนี้ใกล้เคียงจริงเท่านั้น
- ทุกเฉดสีสามารถผสมสีผ่านเครื่อง Nippon Paint Colour Creation (CCPRO) ได้
- เกรดสีพิเศษไปโปรดตรวจสอบ
- เกรดสีเพื่อความปลอดภัย
- เกรดสีจราจร



สีสำหรับงานพื้น

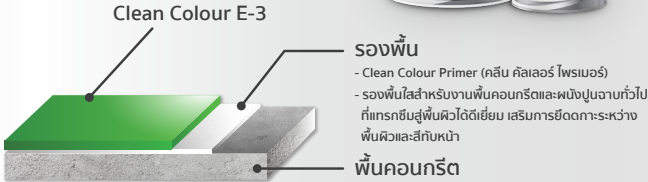
สำหรับงานพื้นภายในอาคาร

ชนิดฟิล์มสีหนา

Clean Colour E-3

คลีน คัลเลอร์ อี-3

สีทนน้ำฉีกฉีก ความหนาสูง 300 ไมครอน ทนทาน
เหมาะสำหรับพื้นโกดัง และ โรงงาน



ชนิดฟิล์มสีหนาพิเศษ (Self-Leveling)

Clean Colour E-10

คลีน คัลเลอร์ อี-10

สีทนน้ำฉีกฉีก ความหนาสูง 1,000 ไมครอน ชนิด Self-Leveling
ที่สามารถปรับระดับพื้นผิวได้เอง ทำให้ได้ฟิล์มสีที่มีความหนาสูง
ป้องกันการสะสมของฝุ่นที่มักเกิดกับคอนกรีต ทนทานดียิ่งขึ้น



* ใช้ Nippon Floor Pretreatment สำหรับพื้นผิวคอนกรีตขัดก่อนการทาสี
* ใช้ Clean Colour E Mortar เป็นสีชั้นกลางในกรณีที่ต้องการเพิ่มความหนา

ตัวอย่างเฉดสีกับหน้า



สีจราจร

TRAFFIC PAINT

นิปปอนเพนต์ ทราฟฟิค เพนต์

สีจราจรสูตรอะคริลิก ทาได้ทั้งพื้นผิวซีเมนต์และยางมะตอย
มีทั้งชนิดสะท้อนแสงและไม่สะท้อนแสง สำหรับงานตีเส้นจราจร
ทำเครื่องหมายบนถนน ทางเท้า ลานจอดรถ



- ☒ ทนทาน
- ☒ เล็นขัด
- ☒ แห้งไว
- ☒ ทาได้พื้นที่มาก
- ☒ ไม่เกิดคราบสกปรกง่าย

พื้นที่ใช้งาน



ลูกศรบอกทาง

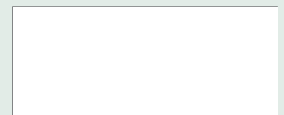
ตีเส้นถนนขนาบมะตอย

ตีขอบลานจอดรถ

ทางเท้าและขอบทาง



Black



White



Yellow



Red

ผลิตภัณฑ์ที่เป็นมิตรต่อสิ่งแวดล้อม



Nippon Paint Tile Primer

นิปปอนเพนต์ ไทล์ ไพรมเมอร์

สีรองพื้นฉีกฉีก 2K สูตรน้ำ กลิ่นอ่อน ปลอดภัย
สำหรับพื้นผิวกระเบื้อง และคอนกรีตขัดมัน สามารถทาทับ
ได้ด้วยสี นํ้ามันแอลคิड สีฉีกฉีกและ สีโพลียูรีเทน



Nippon Paint Aqua Epoxy

นิปปอนเพนต์ อะควา อีพ็อกซี

สีฉีกฉีก 2K สูตรน้ำ กลิ่นอ่อน ปลอดภัย
เหมาะสำหรับงานพื้นและผนังภายใน



* ใช้คู่กับรองพื้น Nippon Paint Aqua Epoxy Primer (นิปปอนเพนต์ อะควา อีพ็อกซี ไพรมเมอร์)
* สำหรับพื้นผิวกระเบื้องหรือคอนกรีตขัดมัน แนะนำให้ใช้คู่กับรองพื้น Nippon Paint Tile Primer (นิปปอนเพนต์ ไทล์ ไพรมเมอร์)

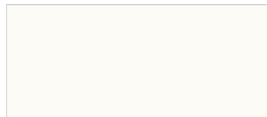
สำหรับงานเฉพาะทาง



Hi-Pon 20-04 STE IM 80

ไฮ-ปอง 20-04 เอสทีอี ไอเอ็ม 80

สีอีพ็อกซีที่เป็นทั้งรองพื้นและทับหน้าในตัว
ชนิดปลอดภัยฟิล์มสีหนา เหมาะสำหรับทาภายในท่อ
และแท่งก้นน้ำดื่ม ผ่านมาตรฐานการทดสอบ
BS 6920 และ AWWA C210-07



OFF-WHITE



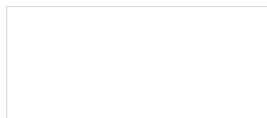
GREY



Hi-Pon 40-02 Epoxy Top Coat

ไฮ-ปอง 40-02 อีพ็อกซี ท็อปโคต

สีทับหน้าอีพ็อกซีชนิดความหนาสูง เหมาะสำหรับภายใน
ถังเก็บน้ำมันพืช น้ำจืด ทาได้ทั้งโลหะและคอนกรีต
ผ่านมาตรฐานการทดสอบ BS 6920



WHITE



Hi-Pon CoalTar

ไฮ-ปอง โคลทาร์

สีอีพ็อกซีทาร์ ชนิดฟิล์มสีหนา ทนทานสูงพิเศษที่
สามารถทนบนโครงสร้างหรือชิ้นส่วนที่ต้องแช่อยู่
ในน้ำจืด หรือน้ำทะเลได้ ทนทานต่อสารเคมีดีเยี่ยม



BROWN



BLACK



Hi-Pon 300 HT Top Coat

ไฮ-ปอง 300 เอชที ท็อปโคต

สีสำหรับเคลือบบนพื้นผิวที่ต้องการความทนความร้อนสูง 300 และ 600 องศาเซลเซียส
เหมาะสำหรับเคลือบปล่องควัน เตาหลอม หม้อไอน้ำ



WHITE



RED



ALUMINIUM

Hi-Pon 600 HT Top Coat

ไฮ-ปอง 600 เอชที ท็อปโคต



ชื่อผลิตภัณฑ์	อัตราส่วนผสม A:B	ทินเนอร์	ความหนาฟิล์มสี	ค่าการกลบพื้นผิวทางทฤษฎี
ไอ-ปอง 20-04 เอสทีอี 80	6:1 โดยปริมาตร	ไอ-ปอง อีพ็อกซี ทินเนอร์ หรือ ไอ-ทินเนอร์ #07	70 ไมครอน	11 ตร.ม./ลิตร/เที่ยว
ไอ-ปอง 20-04 เอสทีอี เอแอล 80	6:1 โดยปริมาตร		70 ไมครอน	11 ตร.ม./ลิตร/เที่ยว
ไอ-ปอง 20-04 เอสทีอี ไอเอ็ม 80	6:1 โดยปริมาตร		70 ไมครอน	11 ตร.ม./ลิตร/เที่ยว
ไอ-ปอง 20 อีพ็อกซี ไพรมอร์	9:1 โดยปริมาตร		80 ไมครอน	8 ตร.ม./ลิตร/เที่ยว
ไอ-ปอง 20 อีพ็อกซี แซดพี ไพรมอร์	9:1 โดยปริมาตร		80 ไมครอน	8 ตร.ม./ลิตร/เที่ยว
ไอ-ปอง 40-02 อีพ็อกซี ทيوبโลท	9:1 โดยปริมาตร		80 ไมครอน	7 ตร.ม./ลิตร/เที่ยว
ไอ-ปอง 40-04 อีพ็อกซี ทيوبโลท	4:1 โดยปริมาตร		50 ไมครอน	10 ตร.ม./ลิตร/เที่ยว
ไอ-ปอง 50-01 โพลียูรีเทน ทيوبโลท	4:1 โดยปริมาตร	ไอ-ปอง พียู ทินเนอร์ หรือ ไอ-ทินเนอร์ #10	50 ไมครอน	12 ตร.ม./ลิตร/เที่ยว
คลีน คัลเลอร์ ไพรมอร์	7:1 โดยปริมาตร	คลีน คัลเลอร์ อี ทินเนอร์	25 ไมครอน	5 ตร.ม./กิโลกรัม/เที่ยว
คลีน คัลเลอร์ อี-3	15:2 โดยปริมาตร		250 ไมครอน	2.5 ตร.ม./กิโลกรัม/เที่ยว
คลีน คัลเลอร์ อี-10	5:1 โดยปริมาตร		1000 ไมครอน	0.5 ตร.ม./กิโลกรัม/เที่ยว
คลีน คัลเลอร์ อี มอร์ตาร์	2:1 โดยปริมาตร		1000 ไมครอน	1 ตร.ม./กิโลกรัม/เที่ยว
นิปปอนเพนต์ ทราฟฟิก เพนต์	ไม่ใช้น้ำยาที่ทำให้แข็ง	ทราฟฟิก แอนด์ โรดโลน ทินเนอร์	50 ไมครอน	10 ตร.ม./ลิตร/เที่ยว
นิปปอนเพนต์ ไกล์ ไพรมอร์	7:1 โดยปริมาตร	น้ำสะอาด	35 ไมครอน	13 ตร.ม./ลิตร/เที่ยว
นิปปอนเพนต์ อะควา อีพ็อกซี	4:1 โดยปริมาตร		50 ไมครอน	10 ตร.ม./ลิตร/เที่ยว
ไอ-ปอง โคลทาร์	4:1 โดยปริมาตร	ไอ-ปอง โคลทาร์ ทินเนอร์ หรือ ไอ-ทินเนอร์ #03	80 ไมครอน	9.4 ตร.ม./ลิตร/เที่ยว
ไอ-ปอง 300 เอ็กซ์ไพรมอร์	ไม่ใช้น้ำยาที่ทำให้แข็ง	ไอ-ปอง เอ็กซ์ ทินเนอร์ หรือ ไอ-ทินเนอร์ #04	20 ไมครอน	20 ตร.ม./ลิตร/เที่ยว
ไอ-ปอง 300 เอ็กซ์ ทيوبโลท	ไม่ใช้น้ำยาที่ทำให้แข็ง		20 ไมครอน	20 ตร.ม./ลิตร/เที่ยว
ไอ-ปอง 600 เอ็กซ์ ไพรมอร์	ไม่ใช้น้ำยาที่ทำให้แข็ง		20 ไมครอน	20 ตร.ม./ลิตร/เที่ยว
ไอ-ปอง 600 เอ็กซ์ ทيوبโลท	ไม่ใช้น้ำยาที่ทำให้แข็ง		20 ไมครอน	20 ตร.ม./ลิตร/เที่ยว

หมายเหตุ: ค่าตัวเลขต่างๆ เหล่านี้ เป็นเพียงค่าเฉลี่ยสำหรับอ้างอิงเท่านั้น ทั้งนี้ขึ้นอยู่กับสภาพแวดล้อมในการใช้งาน
Note: Figures given are average for reference. Actual figures may vary, depending on conditions.

ระบบสีสำหรับเหล็กใหม่หรือเหล็กที่ผ่านการพ่นทราย

ขั้นตอน	งานภายใน	จำนวนเที่ยว	ความหนา	ขั้นตอน	งานภายนอก	จำนวนเที่ยว	ความหนา
สีรองพื้น	ไอ-ปอง 20 อีพ็อกซี ไพรมอร์	1	60-75 ไมครอน	สีรองพื้น	ไอ-ปอง 20 อีพ็อกซี แซดพี ไพรมอร์	1	60-75 ไมครอน
สีชั้นกลาง	ไอ-ปอง 40-04 อีพ็อกซี ทيوبโลท	1	40-50 ไมครอน	สีชั้นกลาง	ไอ-ปอง 20-04 เอสทีอี 80	1	100-125 ไมครอน
สีทับหน้า		1	40-50 ไมครอน	สีทับหน้า	ไอ-ปอง 50-01 โพลียูรีเทน ทيوبโลท	1	50-75 ไมครอน

ระบบสีสำหรับเหล็กเก่า หรืองานซ่อมแซม ที่ไม่สามารถกำจัดสนิมออกได้หมด

ขั้นตอน	งานภายใน	จำนวนเที่ยว	ความหนา	ขั้นตอน	งานภายนอก	จำนวนเที่ยว	ความหนา
สีรองพื้น	ไอ-ปอง 20-04 เอสทีอี 80	1	60-75 ไมครอน	สีรองพื้น	ไอ-ปอง 20-04 เอสทีอี 80	1	60-75 ไมครอน
สีชั้นกลาง	ไอ-ปอง 40-04 อีพ็อกซี ทيوبโลท	1	40-50 ไมครอน	สีชั้นกลาง	ไอ-ปอง 40-04 อีพ็อกซี ทيوبโลท	1	100-125 ไมครอน
สีทับหน้า		1	40-50 ไมครอน	สีทับหน้า	ไอ-ปอง 50-01 โพลียูรีเทน ทيوبโลท	1	50-75 ไมครอน

ระบบสีสำหรับภายในแทงก์บรรจุน้ำ น้ำมันพืช

ขั้นตอน	แท็งก์เหล็ก	จำนวนเที่ยว	ความหนา	ขั้นตอน	แท็งก์คอนกรีต	จำนวนเที่ยว	ความหนา
สีรองพื้น	ไอ-ปอง 20-04 เอสทีอี ไอเอ็ม 80	1	100 ไมครอน	สีรองพื้น	ไอ-ปอง 40-02 อีพ็อกซี ทيوبโลท	1	75-100 ไมครอน
สีชั้นกลาง	ไอ-ปอง 20-04 เอสทีอี ไอเอ็ม 80 หรือ ไอ-ปอง 40-02 อีพ็อกซี ทيوبโลท	1	100 ไมครอน	สีชั้นกลาง		1	75-100 ไมครอน
สีทับหน้า		1	100 ไมครอน	สีทับหน้า		1	75-100 ไมครอน

ระบบสีสำหรับพื้นหรือผนังคอนกรีต สำหรับใช้งานทั่วไป

ขั้นตอน	งานภายใน	จำนวนเที่ยว	ความหนา	ขั้นตอน	งานภายนอก	จำนวนเที่ยว	ความหนา
สีรองพื้น	ไอ-ปอง 40-04 อีพ็อกซี ทيوبโลท	1	50-60 ไมครอน	สีรองพื้น	ไอ-ปอง 40-04 อีพ็อกซี ทيوبโลท	1	50-60 ไมครอน
สีชั้นกลาง		1	50-60 ไมครอน	สีชั้นกลาง		1	50-60 ไมครอน
สีทับหน้า		1	50-60 ไมครอน	สีทับหน้า		1	50-75 ไมครอน



บริษัท นิปปอนเพนต์ เดคโคเรทีฟ โคทติ้ง (ประเทศไทย) จำกัด
NIPPON PAINT DECORATIVE COATINGS (THAILAND) CO., LTD
101 หมู่ 3 ซอยสุขสวัสดิ์ 76 ถนนสุขสวัสดิ์ บางจาก พระประแดง สมุทรปราการ 10130 โทร 02-462-5299



Nippon Paint Decorative



@nipponpaint



Nippon Paint Decorative



www.nipponpaintdecor.com



02-463-1899 (Careline)