

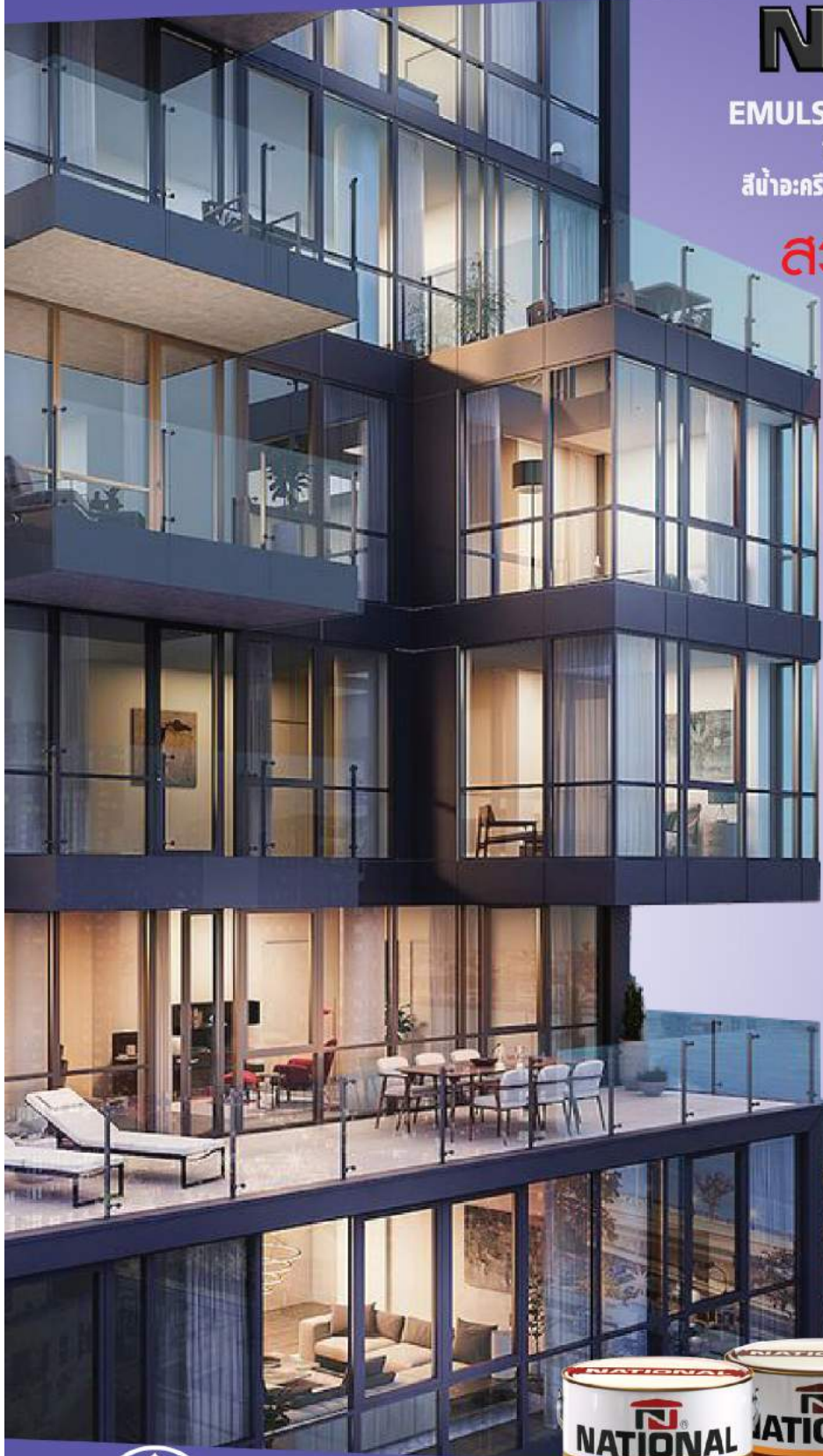


NATIONAL

EMULSION PAINT & GLOSS ENAMEL
for exterior and interior

สีน้ำอะคริลิกและสีเคลือบเงา สำหรับทาภายนอกและภายใน

สวยคุ้มค่า ทนทาน



มอก.2625-2557

สีเคลือบแอลคีด

เฉพาะด้านความปลอดภัย

Gloss Enamel : สีเคลือบเงา



Magnolia 304



Jonquil 302



Butter 202



Lemon Yellow 301



Ivory 201



Cream 203



Sunflower 303



Oxide Yellow 207



Pale Redwood 311



Tangerine 401



Signal Red 404



Maroon 409



Opal Green 602



Turquoise Green 603



Flash Green 607



Spring Green 608



Crystal Blue 701



Sky Blue 704



Siam Blue 702



River Blue 705



Silver 222



Red Brown 208



Chocolate 209



Dark Brown 708



Light Grey 504



Charm Grey 686



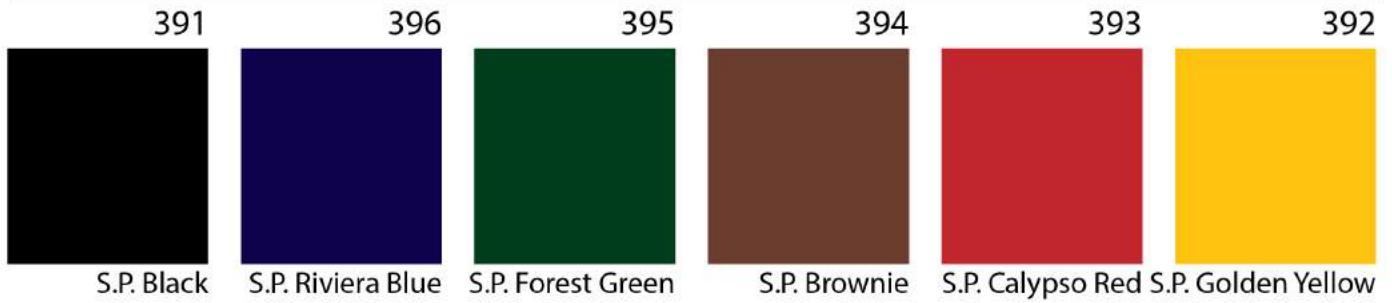
Dove Grey 503



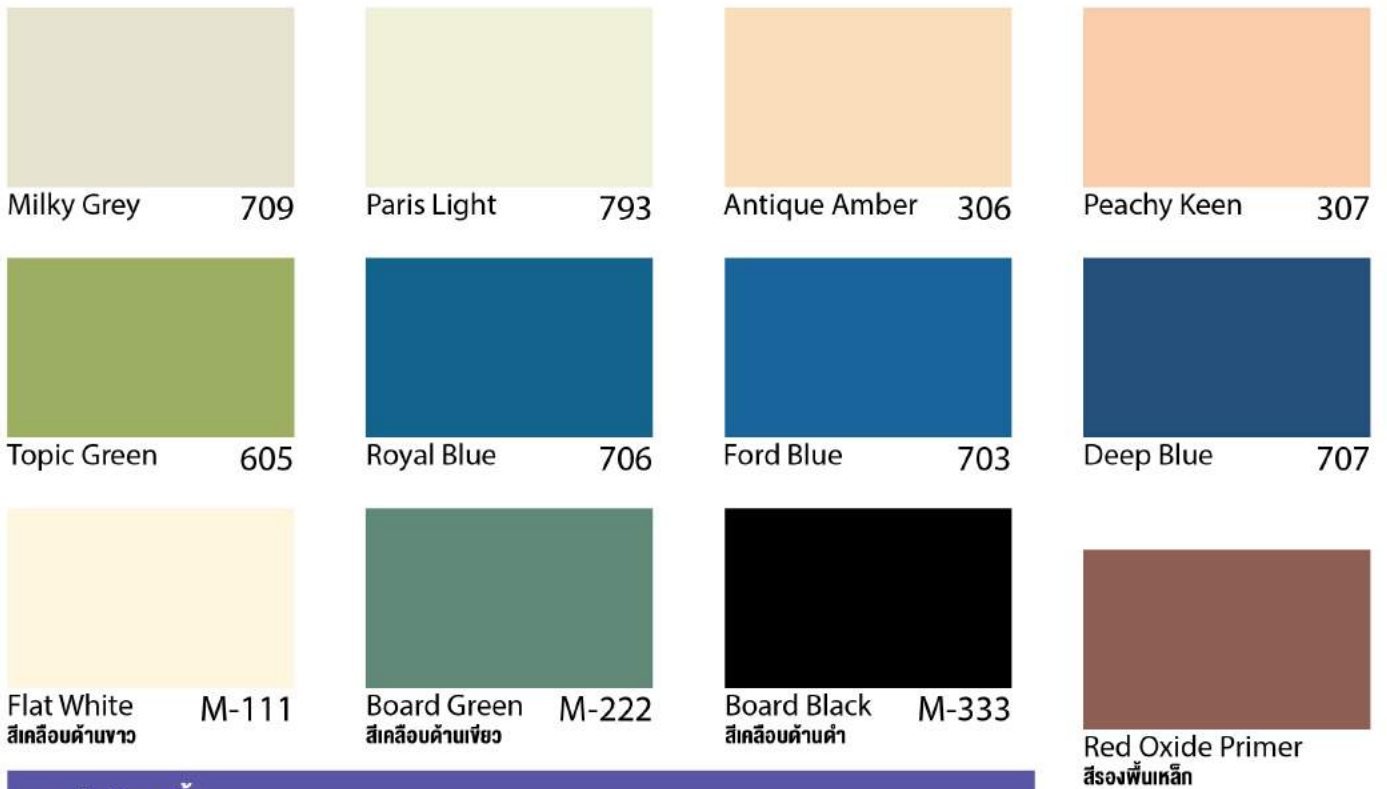
Opal Grey 502

White 101 & Black 333

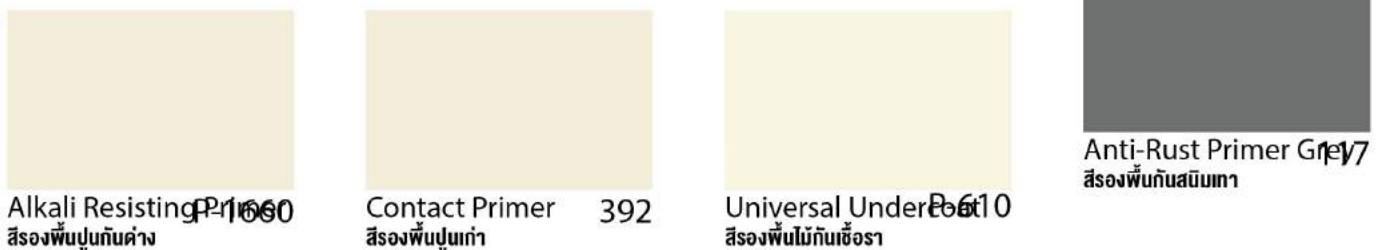
แม่สี



Gloss Enamel : สีเคลือบเงา



กลุ่มสีรองพื้น



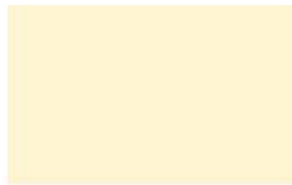
ตัวอย่างสีนี้ ใกล้เคียงกับสีจริงเท่านั้น

The Color Chips on This Card Are Approximate Only.

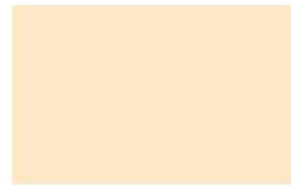
EMULSION PAINT : สีน้ำอะครีลิก



Powder Grass 321



Apple White 351



Modern Cream 384



Magnolia 324



Bufftone 326



Mexican Shore 356



Camelot 325



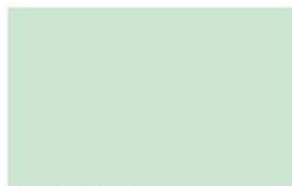
Apricot Whisper 335



Conch Pink 332



Ice Blue 372



Crystal Blue 392



Frost Blue 373



Miami Blue 382



Sky Blue 374



Lake Moor 378



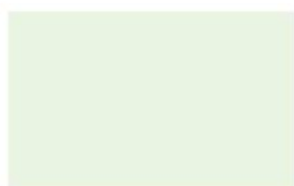
Magic Grey 383



White Cliffs 388



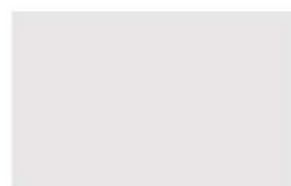
Silver Mist 352



Greenery 381



Surf Green 364



Oslo Snow 331

เฉดสีพิเศษ สีน้ำภายนอก (ชนิดด้าน)



Sandy Smile 3001



Yarborough Yellow 3002



Pinky 3003



Irish Acres 3004



Orange Delicia 3005



Azure Afternoon 3006



Autumn Sedum 3007



Stone Grey 3008

มีเฉพาะขนาดบรรจุ
3.5 L, 8.75 L และ 17.5 L เท่านั้น

Also Available in White 300

สีน้ำอะครีลิคสำหรับทาภายนอกและภายใน EMULSION PAINT FOR EXTERIOR AND INTERIOR

คุณสมบัติ

เหมาะสำหรับทาตกแต่งภายนอกและภายในอาคาร ใช้ทาพื้นปูนทั่วไป เช่น ปูนปลาสเตอร์ คอนกรีต อิฐ กระเบื้อง มีคุณสมบัติพิเศษ คือ เนื้อสีมาก ขยายตัวดี รอยแปรงน้อย ต้านทานเชื้อราได้เป็นอย่างดี ก่อนทาควรเน็ใจว่าพื้นผิวที่ จะทาแห้งสนิท มิฉะนั้นความชื้นจะทำให้เกิดรอยต่างไปไม่เข้า

สำหรับงานทากับบนพื้นผิวเก่านั้น ควรขูดลอกสีเก่าออกให้หมดเสียก่อน เพื่อให้สีใหม่ยึดเกาะพื้นผิวที่ทาได้ดี สามารถขัดออกได้โดยน้ำสะอาดประมาณ 25 - 30% สามารถปกคลุมพื้นที่ได้ถึง 40 ตารางเมตร ต่อ 1 แกลลอน



สีเคลือบเงา GLOSS SYNTHETIC RESIN ENAMEL

คุณสมบัติ

เป็นสีเคลือบเงาที่มีคุณภาพสูง เหมาะสำหรับภายนอกหรือภายในอาคาร และทุกสถานที่ที่ต้องการสีที่มีความเงางาม และลดรอยอยู่เสมอ สามารถปกคลุมพื้นที่ได้ถึง 40 ตารางเมตร ต่อ 1 แกลลอน ก่อนทาสีเคลือบเงาเช่นนี้แล ควรทำความสะอาดพื้นผิววัสดุให้ปราศจากฝุ่นละออง ไขมัน หรือคราบน้ำมัน และควรเจือจางด้วยน้ำมันผสมสีเคลือบ หรือน้ำมันสน 10% สำหรับการทา หรือ 15% สำหรับใช้เครื่องพ่น



ขั้นตอนการทาสี

Color Processing

ขั้นตอนที่ 1 การเตรียมพื้นผิวก่อนทาสี

- เพื่อให้สียึดเกาะบนพื้นผิวปูน ไม้ หรือ เหล็กได้ดี สวยงาม และทนทานก่อนทาสีทุกครั้ง ควรทำความสะอาดพื้นผิวให้เรียบร้อย โดยขูดฝุ่น ทรายไขมัน ทราย ตะกรัน ตลอดจนสนิมเหล็กออกให้หมด
- หากเป็นผนังเก่าและสีเดิมอยู่ในสภาพชำรุด ต้องขัดล้างสีเก่าออกก่อน พื้นผิวที่จะทาสีต้องแห้งสนิท และอยู่ในสภาพเรียบรอย พื้นผิวที่มีรอยแตกร้าว ควรซ่อมแซมรอยแตกร้าวให้เรียบร้อยเสียก่อน

ขั้นตอนที่ 2 การทาสีสองพื้น 1-2 ครั้ง

- สีรองพื้น คือ สีใช้ทากับพื้นผิวชนิดต่างๆ ก่อนทาสีทับหน้า (สีชั้นนอก) ทำหน้าที่ช่วยให้สีทับหน้ายึดเกาะกับพื้นผิวได้ดี และป้องกันการเกิดปฏิกิริยาระหว่างสีทับหน้า ซึ่งอาจทำให้เกิดผลเสียกับพื้นผิวชนิดต่างๆ ดังนี้

พื้นผิวปูน	พื้นผิวไม้	พื้นผิวเหล็ก
<ul style="list-style-type: none"> พื้นผิวปูนใหม่ ทาสีรองพื้นปูนใหม่กันต่างชนิดกัน พื้นผิวปูนเก่า ทาหน้ารองพื้นกับสีเก่าเช่นเดิม 	<ul style="list-style-type: none"> สีรองพื้นไม้กันเชื้อรา ช่วยป้องกันยางไม้และ น้ำยารักษาเนื้อไม้ที่เคลือบไว้ไม่ให้ซึมออกมาผสม กับสีทับหน้า สีจึงสวย ทนนาน ไม่แตกล่อนง่าย 	<ul style="list-style-type: none"> ทาสีรองพื้นแดงกันสนิมบนเช่นเดิม หรือ สีรองพื้นเทา กันสนิมบนเช่นเดิม

ขั้นตอนที่ 3 การทาสีทับหน้า

- สีทับหน้า หรือสีชั้นนอก มีคุณสมบัติเลือกมากมาย โดยทั่วไปมี 2 ประเภทใหญ่ๆ คือ สีน้ำ และ สีเคลือบเงา ซึ่งมีคุณสมบัติแตกต่างกัน
- การทาสีทับหน้า ควรทา 2-3 เที่ยว โดยทิ้งระยะให้สีแห้งครั้งแรกแห้งสนิทเสียก่อน แล้วจึงทาทับอีกครั้ง*

* หมายเหตุ 1. การเลือกใช้สีทับหน้า ควรเลือกใช้สีให้ถูกประเภทของงาน เพื่อให้เกิดประสิทธิภาพสูงสุด
2. ควรใช้สียี่ห้อเดียวกันทั้งระบบ เพื่อให้คุณภาพสูงสุดทุกขั้นตอน เ็นใจได้ตั้งแต่ต้นจนถึงผลตอบแทนที่คุ้มค่า

ข้อมูลจำเพาะ:

ชนิดสี	ลักษณะฟิล์ม	การควบคุมพื้นที่ ตร.ม./ก.ล./เที่ยว	ชนิดเครื่องมือ	การผสมก่อนใช้งาน	ระยะเวลาแห้ง
สีน้ำอะครีลิค	ด้าน	35 - 40	แปรง, ลูกกลิ้ง หรือ เครื่องพ่น	น้ำสะอาด 25 - 30 %	20 นาที - 2 ชม.
สีน้ำเคลือบเงา	เงามุก	35 - 40	แปรง, ลูกกลิ้ง หรือ เครื่องพ่น	น้ำมัน หรือ ทินเนอร์	อย่างน้อย 6 ชม.



บริษัท สตีลต้า จำกัด (มหาชน)

สำนักงาน : 55 อาคารเดลต้าเฮาส์ ถนนเทียมร่วมมิตร แขวงห้วยขวาง เขตห้วยขวาง กทม 10320 โทร. 0-2247-2820-9 แฟกซ์ 0-2247-1676

โรงงาน : 157 ซอยฉลองกรุง 31 แขวงลำปลาทิว เขตลาดกระบัง กทม. 10520 โทร. 0-2739-7101-4 แฟกซ์ 0-2739-4351

Delta Paint Public Company Limited

Office : 55 Delta House Building Thiemruammirt Rd. Huaykwang, BKK 10320 Tel. 0-2247-2820-9 Fax 0-2247-1676

Factory : 157 Soi Chalongkrung 31 Lamplativ, Ladkrabang BKK 10520 Tel. 0-2739-7101-4 Fax. 0-2739-4351



มอก.2625-2557

สีเคลือบแอลคิต

เฉพาะด้านความปลอดภัย