



# BegerShield

## Art Effects

# Loft



Boost Air Quality  
ดูดซับกลิ่นไม่พึงประสงค์  
ช่วยให้อากาศบริสุทธิ์



Low VOCs  
กลิ่นอ่อนพิเศษ



Smooth Pattern  
ชั้นลายซิด



No Lead &  
Mercury Added  
ปลอดสารปรอทและ  
สารตะกั่ว



Anti-Fungus  
& Mildew  
ป้องกันเชื้อรา

พร้อมใช้  
ไม่ต้องผสมน้ำ

Ready to use



BegerShield  
Art Effects  
Loft

ผลิตภัณฑ์สีน้ำ สอปท์ สูตรน้ำ Aqua Decoration Cement



# สีปูนฉาบ เเบเยอร์ชิลด์ ลอฟท์ สุตรน้ำ

Aqua Decoration Cement

## คุณสมบัติสินค้าเบเยอร์ชิลด์ ลอฟท์ สุตรน้ำ


เบเยอร์ชิลด์ ลอฟท์ สุตรน้ำ สีตกแต่งภายในและภายนอก แบบใช้งานได้ทันที ผลิตจากอะคริลิก โพลีเมอร์แท้ 100% ด้วยสูตรพิเศษที่ให้การยึดเกาะดีเยี่ยม เนื้อฟิล์มสีมีความแข็งแรงและยืดหยุ่น ปกปิดรอยแตกขยายบนผนัง ทนทานต่อสภาพต่าง ความชื้นของผิว และสภาวะอากาศได้เป็นอย่างดี อีกทั้งยังมีส่วนผสมของหินภูเขาไฟ (VOLCANIC ROCK)\* ที่ช่วยในการดูดซับ **โมเลกุลก๊าซของกลิ่นไม่พึงประสงค์** ช่วยให้อากาศสะอาดบริสุทธิ์ สามารถฉาบบนปูน, เหล็ก, ไม้ ฉาบลื่น ชัดง่าย ไร้กลิ่นฉุน และสามารถฉาบทับได้หลายชั้น โดยไม่เกิดปัญหาแตกล่อน ปรุร้าวจากคราบฝุ่นซอล์ก สารปรอท และสารตะกั่ว

### หินภูเขาไฟ (VOLCANIC ROCK)\*

คือหินอัคนีที่เกิดจากการเย็นตัวและตกผลึกของหินหลอมเหลวที่ ไหลขึ้นบนผืนผิวโลก ที่เราเรียกกันว่า ลาวา (Lava) ที่ไหลขึ้นมา สู่บนผิวโลกหรือใกล้ผิวโลกจากกระเบิดของภูเขาไฟ จึงทำให้ ลักษณะ-การเกิดหินอัคนีภูเขาไฟมีลักษณะที่มีเนื้อหินที่ ละเอียด เพราะอัตราการเย็นตัวและตกผลึก ของหินหลอมเหลวเป็นไปอย่างรวดเร็ว มีผล ทำให้หินอัคนีภูเขาไฟมีเนื้อหินหรือขนาด ผลึกที่ละเอียด

 สีเทาเข้ม / Dark Grey  
#AAF-0103



 สีธรรมชาติ / Natural Grey  
#AAF-0101







สีเทาอ่อน / Light Grey  
#AAF-0102



### อุปกรณ์สร้างสรรคงานผนังปูนเปลือย หรือปูนขัดมันสไตล์ลอฟท์



**การครอบคลุมพื้นที่**  
Aqua Loft: 6 kg / 12-14 ตารางเมตร / 2 เที่ยว  
Wax: 0.95 kg / 12-14 ตารางเมตร / 2 เที่ยว

### คุณสมบัติโฟมเวกซ์

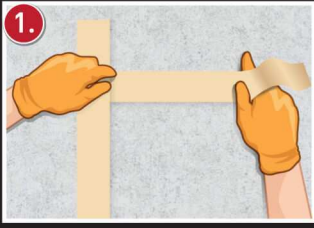
1. ผลิตจากอะคริลิกไฮบริดโพลีเมอร์แท้ 100% ด้วยสูตรพิเศษที่ทำให้การยึดเกาะดีเยี่ยม
2. เคลือบผิววิวิศดุให้สวยงาม ช่วยปกป้องน้ำและความชื้นแทรกซึมเข้าพื้นผิว
3. เป็นสูตรน้ำ กลิ่นอ่อน มีปริมาณสารระเหยต่ำ
4. ป้องกันการเกาะจับฝุ่นตัวของฝุ่น และคราบสกปรก
5. ทนทานต่อรังสียูวี และมลภาวะอากาศได้ดี
6. ปกป้องรักษาพื้นผิววิวิศดุ





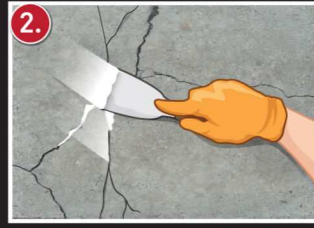
# ขั้นตอนการสร้างสรรค่านผนังปูนเปลือย หรือปูนขัดมันสไตล์ลอฟท์

## ระบบการทาสี



### 1. พื้นผิวใหม่ (ที่ยังไม่ผ่านการทาสี)

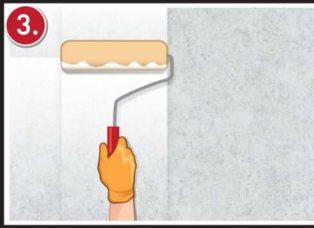
ทำความสะอาดพื้นผิว ให้ปราศจากคราบไขมันและสิ่งสกปรก จากนั้นติดเทปขาวเพื่อกำหนดพื้นที่ตามต้องการ



### 2. พื้นผิวเก่า (ที่ผ่านการทาสีมาก่อน)

กรณีที่มีเชื้อรา ตะไคร่น้ำ ให้ขัดล้างด้วยเบเยอร์ โมวด์ฟรี เอ็ม-001 หากมีรอยแตกร้าวบนพื้นผิว ให้ซ่อมแซมด้วยสีโป๊วเบเยอร์ อะคริลิกฟิลเลอร์ F-200 ปรับพื้นผิวให้เรียบด้วย เบเยอร์ สกิมโค้ก 102 ทิ้งให้แห้ง 2-3 ชั่วโมง แล้วขัดตกแต่งด้วยกระดาษทราย

## การทารองพื้นปูน



### 3. พื้นผิวปูนใหม่ที่มีความชื้นน้อยกว่า 14%

ทาสีรองพื้นปูนใหม่สูตรน้ำเบเยอร์ โพรเมอร์ โปร์ 100 จำนวน 1 เที่ยว ทิ้งไว้ให้แห้งประมาณ 2-4 ชั่วโมง ก่อนฉาบสร้างลายด้วยเบเยอร์ซิลด์ ลอฟท์ สูตรน้ำ

### พื้นผิวปูนใหม่ที่มีความชื้นสะสมไม่เกิน 25%

ทาสีรองพื้นปูนอเนกประสงค์กันชื้นสูตรน้ำ เบเยอร์ เรนควิก โพรเมอร์ B-2900 จำนวน 1 เที่ยว ทิ้งไว้ให้แห้งประมาณ 2 ชั่วโมง ก่อนฉาบสร้างลายด้วยเบเยอร์ซิลด์ ลอฟท์ สูตรน้ำ

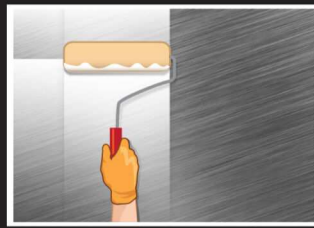
### พื้นผิวปูนเก่าที่ไม่เสื่อมสภาพ

นำยาทารองพื้นปูนทับสีเก่าชนิดใสสูตรน้ำ เบเยอร์ เลคิยร์ คอนแทก โพรเมอร์ B-2500 หรือ ทาสีรองพื้นปูนอเนกประสงค์กันชื้น สูตรน้ำ เบเยอร์ เรนควิก โพรเมอร์ B-2900 จำนวน 1 เที่ยว ทิ้งไว้ให้แห้งประมาณ 2-4 ชั่วโมง ก่อนฉาบสร้างลายด้วยเบเยอร์ซิลด์ ลอฟท์ สูตรน้ำ

### พื้นผิวปูนเก่าที่เสื่อมสภาพ

ทาสีรองพื้นแทรกซึมลึกพิเศษ เบเยอร์ โปร์ควิก โพรเมอร์ บี-1900 จำนวน 1 เที่ยว ทิ้งไว้ให้แห้งประมาณ 4-6 ชั่วโมง ก่อนฉาบสร้างลายด้วยเบเยอร์ซิลด์ ลอฟท์ สูตรน้ำ

## การทารองพื้นเหล็ก

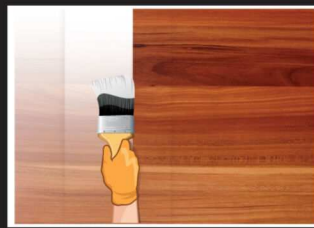


### การทารองพื้นเหล็ก

- พื้นผิวเหล็กใหม่  
ทำความสะอาดพื้นผิวให้ปราศจากฝุ่นผงสนิมและคราบไขมัน และทาสีรองพื้นกันสนิมเบเยอร์ ซิลด์ โดมอนด์ #BD-1024 จำนวน 1-2 เที่ยว โดยทิ้งระยะเวลาแห้งอย่างน้อย 5-6 ชั่วโมง/เที่ยว
- พื้นผิวเหล็กเก่า  
ขัดลอกสีเดิมที่เสื่อมสภาพออก และทำความสะอาดพื้นผิวให้ปราศจากสนิม หรือใช้ขี้ยาลอกสีเบเยอร์ ยูนิซีฟ พอร์ 9119 และทาสีรองพื้นกันสนิม เบเยอร์ซิลด์ โดมอนด์ #BD-1024

จำนวน 1-2 เที่ยว โดยทิ้งระยะเวลาแห้งอย่างน้อย 5-6 ชั่วโมง/เที่ยว

## การทารองพื้นไม้



### การทารองพื้นไม้

- พื้นผิวไม้ใหม่ (ไม้มียาง)  
ขัดแต่งผิวให้เรียบ และทำความสะอาดพื้นผิวให้ปราศจากฝุ่นผง และคราบไขมัน จากนั้นให้ทาสีรองพื้นไม้อลูมิเนียมกันยางไม้ด้วย เบเยอร์ซิลด์ โดมอนด์ อะลูมิเนียม วู้ด โพรเมอร์ #BD-1601 จำนวน 1 เที่ยว โดยทิ้งระยะเวลาแห้งอย่างน้อย 8-10 ชั่วโมง/เที่ยว
- พื้นผิวไม้เก่า  
ขัดลอกสีเดิมที่เสื่อมสภาพออก และขัดตกแต่ง

ทำความสะอาดให้เรียบร้อย แล้วทาสีรองพื้นไม้กันเชื้อราด้วย (เบเยอร์ซิลด์ โดมอนด์ ยูนิซีฟ อีเอ็นดีเอ็กซ์ #BD-1600) จำนวน 1-2 เที่ยว โดยทิ้งระยะเวลาแห้งอย่างน้อย 8-10 ชั่วโมง/เที่ยว

## การทาสีทับหน้า | การขัดฉาบ



### การสร้างลายรอบที่ 1

ใช้เกรียงฉาบสีปูนฉาบเบเยอร์ซิลด์ ลอฟท์ สูตรน้ำ ให้ทั่วผนังจำนวน 1 เที่ยว โดยทิ้งระยะเวลาแห้งประมาณ 1-2 ชั่วโมง เพื่อสร้างลายเที่ยวที่ 2

\*\*\*กรณีที่มีผนังชื้นระหว่างรอยฉาบ ให้ใช้กระดาษทรายลูบเบาๆ และเช็ดให้สะอาดด้วยผ้าแห้งก่อนการสร้างลายเที่ยวที่ 2



### การสร้างลายรอบที่ 2

สร้างลายโดยใช้สีปูนฉาบเบเยอร์ซิลด์ ลอฟท์ สูตรน้ำ ฉาบสร้างลายให้ทั่วผนัง รอให้แห้งประมาณ 1-2 ชั่วโมง กรณีที่ต้องการลดลายมากขึ้นกว่าเดิม สามารถทำการฉาบสร้างลายเพิ่มเที่ยวได้

\*\*\*กรณีที่มีผนังชื้นระหว่างรอยฉาบ ให้ใช้กระดาษทรายลูบเบาๆ และเช็ดให้สะอาดด้วยผ้าแห้งก่อนการสร้างลายเที่ยวที่ 3



### การขัดฉาบ

เคลือบผนังด้วยโฟมแว็กซ์ โดยใช้เกรียงพลาสติกฉาบรัดบางๆ ให้ทั่วผนังจำนวน 2 เที่ยว โดยทิ้งระยะเวลาแห้งประมาณ 10-20 นาที/เที่ยว



จากนั้นใช้ผ้าขัดจนเป็นวงกลม ให้พื้นผิวผนังขึ้นมาสวยงามยิ่งขึ้น

## Tips & Tricks

- กวนสีก่อนสร้างลายทุกครั้ง เพื่อให้สีสม่ำเสมอ
- แนะนำให้ใช้กระดาษทรายละเอียด ขัดแต่งผิวให้เรียบ และทำความสะอาดด้วยผ้าแห้งก่อนการฉาบสร้างลายในเที่ยวถัดไป
- กรณีที่ผนังไม่เรียบเนียน ควรฉาบด้วยเบเยอร์ สกิมโค้ก 102 เพื่อให้ได้ผนังลอฟท์ลายสวยงาม และไม่เปลืองเนื้อสี
- หากต้องการลายลอฟท์แบบต่างๆ แนะนำให้ลากเกรียงสั้นๆ หากต้องการให้ลายลอฟท์นุ่ม ให้ลากเกรียงยาวๆ
- หากต้องการฉาบลดลายเพิ่มเติม สามารถฉาบสีเที่ยวที่ 3 เพิ่มได้



วิธีใช้งาน



จัดจำหน่ายโดย : บริษัท เบเยอร์ จำกัด 90,92 ถนนบรรทัดทอง แขวงถนนเพชรบุรี เขตราชเทวี กรุงเทพฯ 10400 โทรศัพท์ : 0-2611-3434 แฟกซ์ : 0-2215-7320

Distributed By : Beger Co., Ltd. 90,92 Banthat Thong Rd., Ratchathewi District, Bangkok 10400 Tel. 0-2611-3434 Fax : 0-2215-7320  
www.beger.co.th E-mail : marketing@beger.co.th www.facebook.com/begerpaint



