

# Beger

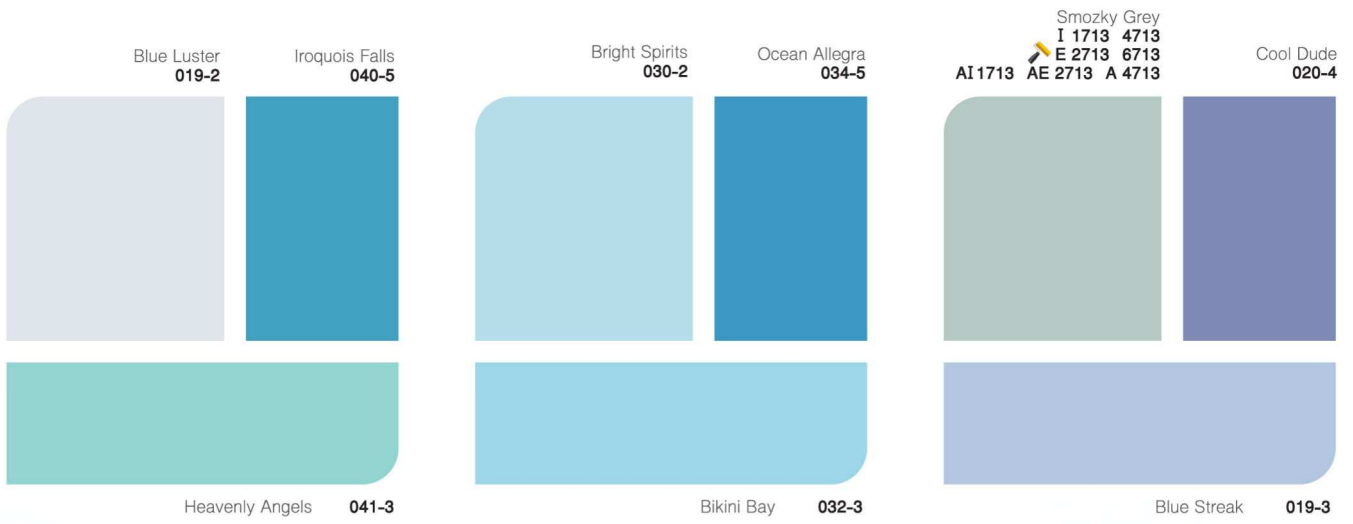


# Cool

## สีเบเกอร์คูล “สีบ้านเย็น”



สีเบเกอร์คูล สีน้ำอะคริลิก 100% สำหรับทาภายนอกและภายใน  
100% Acrylic Emulsion Paint for exterior & interior



Heavenly Angels 041-3

Bikini Bay 032-3

Blue Streak 019-3

Moon White  
I 1718 4718  
E 2718 6718  
AI 1718 AE 2718 A 4718

Ice Palace 027-1

Soft down  
I 1711 4711  
E 2711 6711  
AI 1711 AE 2711 A 4711

Blue Fin  
I 1517  
E 2517 4517 6517  
AI 1517 AE 2517 A 4517

Comfortable Blue 028-4

Fresh Blue  
I 1513  
E 2513 4513 6513  
AI 1513 AE 2513 A 4513

Light Cornflower 025-4

Blue Beard 021-6

## Color Tips

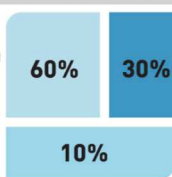
### 1. เลือกใช้ 3 สี จากคู่มือแนะนำในแค็ตตาล็อก The 60-30-10 Rule Choose 3 colors from expert guide's catalog "The 60-30-10 Rule"

#### สัดส่วนง่ายๆ ที่ใช้ได้เสมอ

โดยเลือกใช้สีอ่อนครอบคลุมพื้นที่ส่วนใหญ่ 60% และโทนสีที่มีน้ำหนัก กลางตกแก้งให้ดูมีสีสันอีก 30% และใช้สีเข้มที่สุดตัดขอบหรือทาบริเวณ ที่ตัดการเพิ่มรายละเอียดอีก 10%

#### Suitable portion that always work.

By choosing light color for most of the area 60% and use intermediate tone to control shade around 30%. At last, use dark color to highlighted or needed area for detail with another 10%



### 2. เลือกใช้ 2 สี จากคู่มือแนะนำในแค็ตตาล็อก Upper be Lighter Choose 2 colors from expert guide's catalog "Upper be Lighter"

#### บนอ่อนล่างเข้ม สูตรสำหรับบ้านสวย

การทาสีบ้านภายนอก ที่ทำให้บ้านสวยได้อย่างง่ายๆ คือการเลือกรูปแบบโดย ทาสีชั้นล่างเข้มกว่า และชั้นบนใช้สีที่โทนอ่อนกว่าในโทนสี ที่อยู่ใกล้เคียงกัน (Two Tones)

#### "Upper be Lighter"

Home's beauty formula. Applying the technique by paint the lower part darker and use the lighter color to paint the upper part (nearby tone) This is an easy layout concept to give beauty to external paint.



### 3. เลือกใช้ 1 สี (One Color in Room) Choose 1 color "One color in room"

#### เล่นสีเดียวกันห้อง ก็สวยได้

การเลือกใช้สีเดียวเพื่อตกแต่งห้อง สามารถสร้างบรรยากาศ งามศิลป์สร้างสรรค์ ที่ดูดีและอบอุ่น

#### One color gives all beauty.

Applying only one color to decor the room can create and fulfill a work of Arts to your rooms.



### 4. Start Practice "Monotone"

#### เริ่มต้นจับคู่สี...ไม่มีพลาด

การเลือกใช้คู่สีที่ง่ายที่สุด สำหรับมือใหม่ คือการเลือกใช้สี โทนเดียวกันโดยเลือกคู่สี จากพดสีที่อยู่แผนเดียวกัน หรือ เช่นใกล้เคียงกัน แต่ให้น้ำหนักของสีต่างกัน ไม่ว่าจะจะเป็น นักออกแบบมือสมัครเล่นแค่ไหน วิธีนี้ สวยได้...ไม่มีพลาด

#### Start matching ...never miss

For beginners, matching colors is the castest way. By choosing the same tone from our colorful fanxend, they can be same page of nearby. By playing with the color shade, you will not fail to be the beauty creature, even how creature you are.



Wedding Bouquet  
083-2

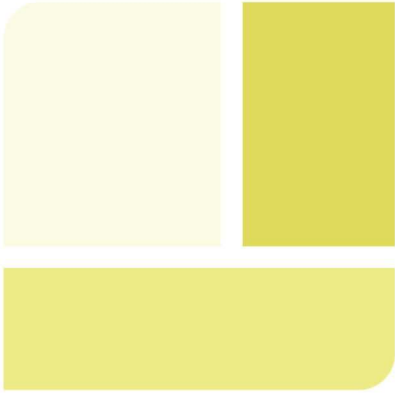
Sunny Spot  
083-5

White Cap  
081-1

Florentine Flash  
075-5

Corrine  
062-1

Summer Salad  
070-5



Sunswept 083-4

Lime Twist 074-4

Oak Summer Scene 073-4

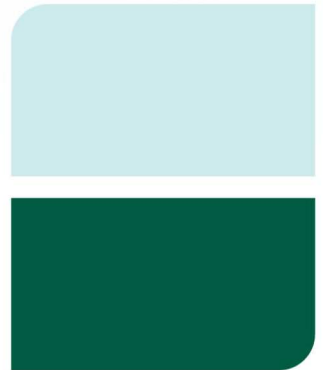
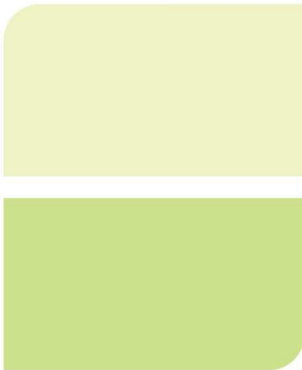


Delicate Flower 076-2

Karina 058-1

Alpine  
I 1613  
E 2613 4613 6613  
AI 1613 AE 2613 A 4613

Just Barely 043-1



Barefoot Grass 072-4

Garden Inspiration 065-4

Perfect Interlude 056-3

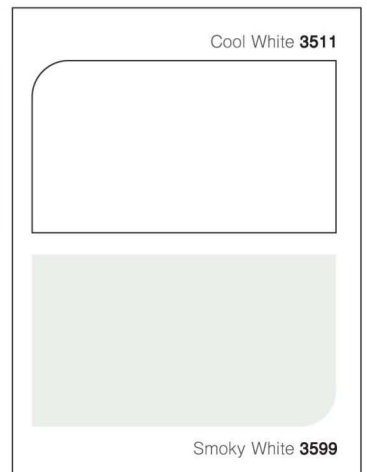
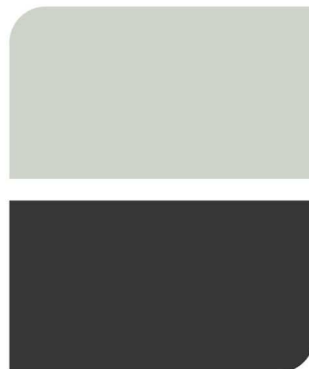
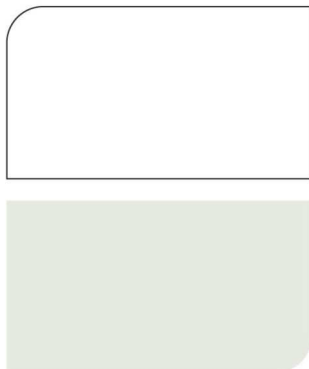
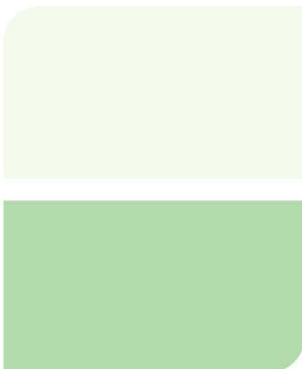
Mercedes 047-6

Peal White  
I 1712 4712  
E 2712 6712  
AI 1712 AE 2712 A 4712

White  
I 1100 4400  
E 2200 6600  
AI 1100 AE 2200 A 4400

Platinum  
I 1716 4716  
E 2716 6716  
AI 1716 AE 2716 A 4716

### สีทาฝ้าเพดาน

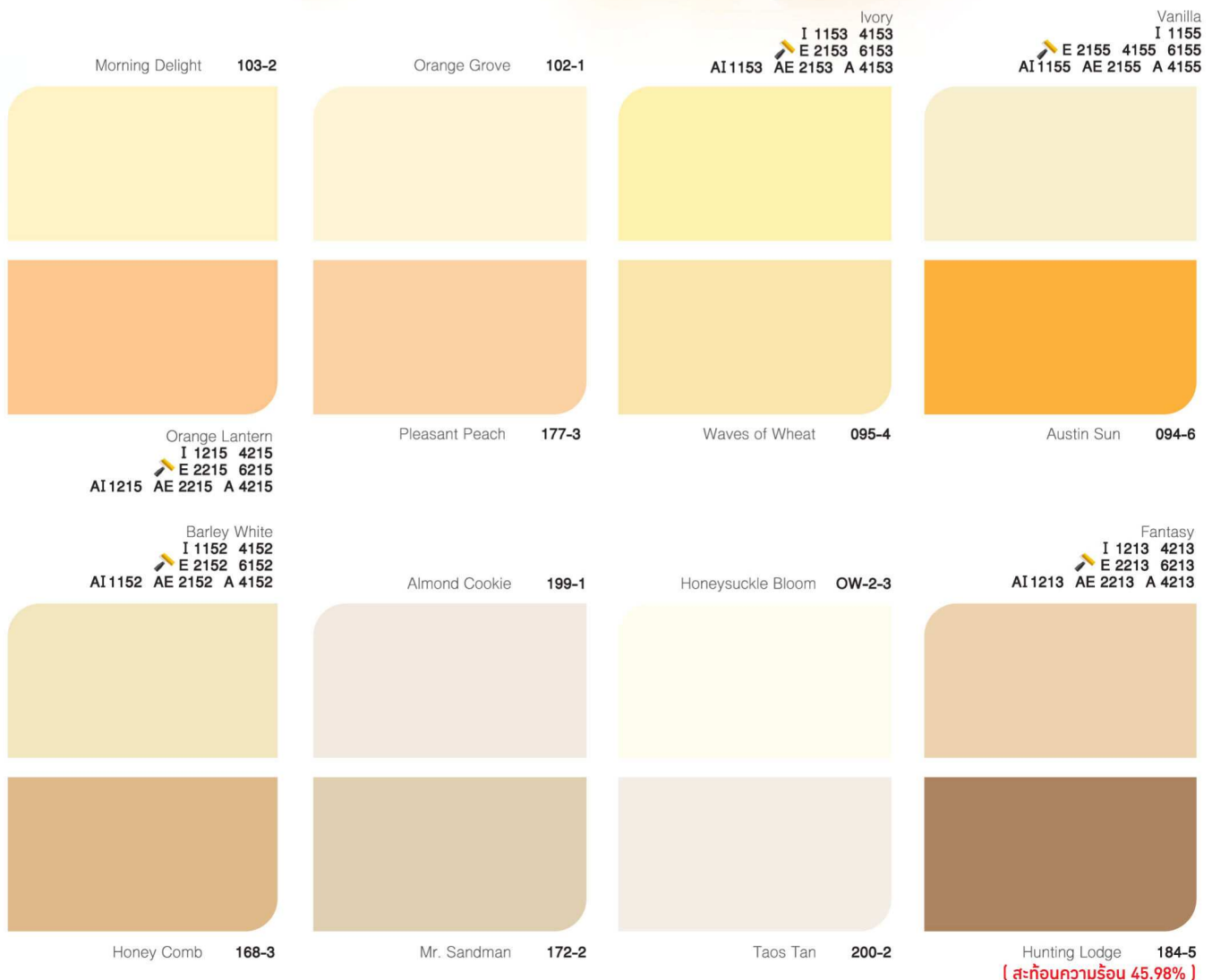
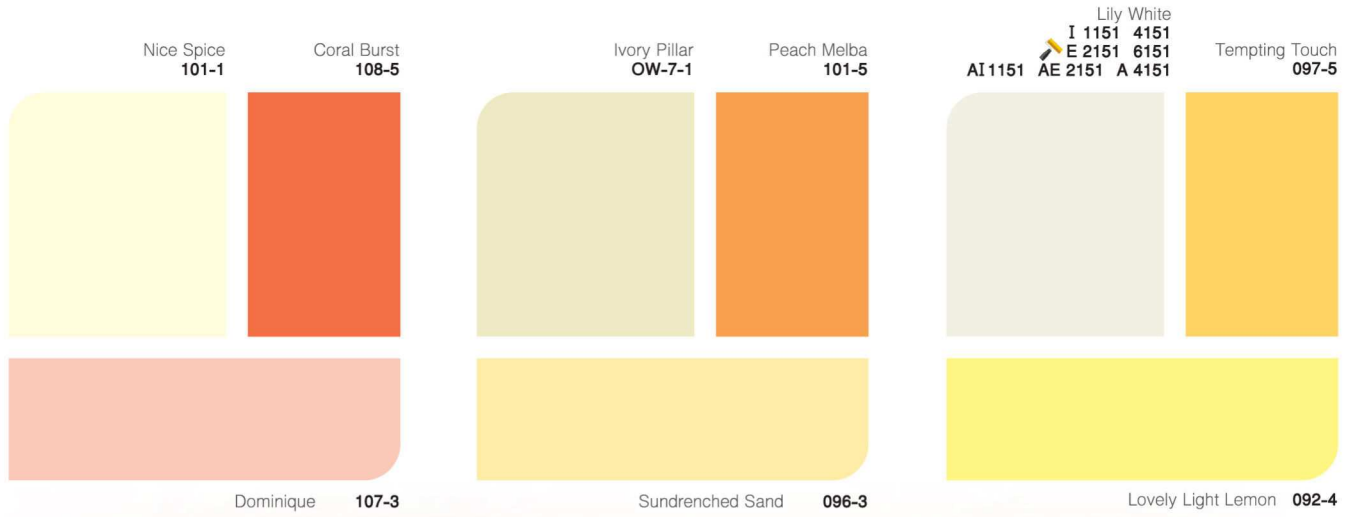


Celadon  
I 1614 4614  
E 2614 6614  
AI 1614 AE 2614 A 4614

Portland  
I 1715 4715  
E 2715 6715  
AI 1715 AE 2715 A 4715

Brooks Gray 139-6  
(สะท้อนความร้อน 36.87%)

Smoky White 3599



Lavender Petals  
 I 1717 4717  
 E 2717 6717  
 AI 1717 AE 2717 A 4717

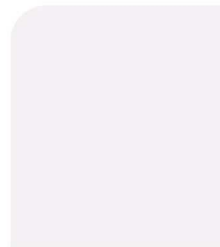
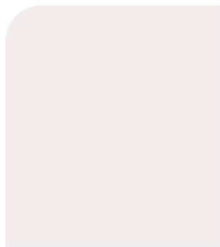
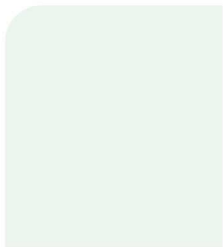
Proud Prudence  
 124-5

Simply Lilac  
 194-1

Sweet Ambrosia  
 119-5

Last Emperor  
 128-1

Sandy's Smile  
 115-5



Lavender Freeze 009-3



Pink Caper 124-3



Think Pink 118-3



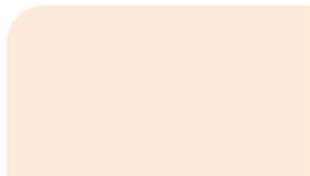
Glimpse of Lavender 014-1



Ice Age Glacier 015-1



Rose White  
 I 1312  
 E 2312 4312 6312  
 AI 1312 AE 2312 A 4312



Fairy Tale Pink 182-2



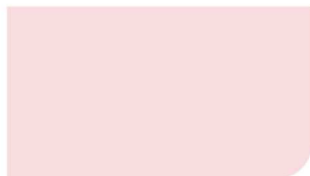
Lavender Splash 002-4



Vision in Pink 119-4



Whisper of Rose 115-3



Spring Cosmos 115-6



Lavender Link 008-2



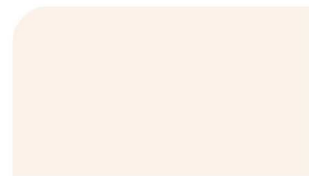
Kiss of Lilac 196-1



Elmo's Fire 107-1



Frail Pink 181-1



Heather Heights 197-2



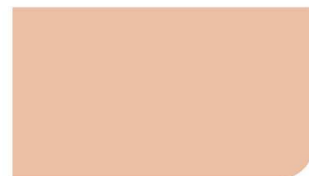
Chocolate Cream 184-2



Chocolate Craving 184-3



Honesty 181-3



# เบเยอร์คูล ผู้นำนวัตกรรมสีบ้านเย็น เน้นเซรามิก

## BegerCool, Ceramic Innovation to Make Your Home Cooler

### สีเย็นเวอร์ เบอร์ 5 บวก

Heat Protection Ceramic no.5+



สีรายแรกและรายเดียวที่ผสมเซรามิกกันร้อนแบบเดียวกับที่ใช้ในยานอวกาศ ไม่ใช่แค่สะท้อนแต่ยังสกัดกั้นความร้อน ทำให้บ้านเย็น

ยี่ห้อ : Beger Cool  
รุ่น : Beger Cool Diamond Shield 10 Semi-gloss BASE B  
ค่าการสะท้อนรังสีแสงอาทิตย์คือ: 95.1

Same technology used in shuttle space which is not only reflect the heat but also being heat insulator to make home cooler.



## เซรามิกกันร้อนคืออะไร

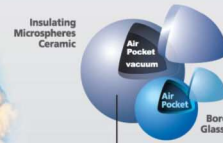
เป็นอนุภาคเซรามิกที่กลมกลวงแข็งแรง ภายในเป็นสุญญากาศ จึงสามารถสะท้อนและสกัดกั้นความร้อนได้อย่างดี องค์การนาซาใช้เคลือบแผงป้องกันความร้อนให้กับยานอวกาศ

What is Microsphere Ceramic?

Ceramic particle is round, hollow but strong. The space inside is very excellent in absorbing heat which NASA use as heat protective sheet for their shuttle space.



จากนวัตกรรมการกันร้อนขององค์การนาซา สู่สีกันร้อนเทคโนโลยีระดับโลก World Class From NASA heat protection technology to World Class heat reduction paint.



ความกลมกลวงทำให้น้ำพาความร้อนจึงเปรียบเสมือนสารกันร้อน

ความเคลือบทำให้สะท้อนความร้อนได้สูงสุด

## มอก. ลดความร้อน



มอก.2514-2553

สีอิมัลชันลดความร้อนจากแสงอาทิตย์



มอก.272-2549

สีอิมัลชันใช้งานทั่วไป



มอก.2321-2549

สีอิมัลชันทนสภาวะอากาศ

สีรายแรกที่ได้รับ มอก. ลดความร้อนจากแสงอาทิตย์ ที่ช่วยกันร้อน กันรา สีลอก ล่อน สีซีดจาง และยิวได้รัยถึง 3 มอก. ได้แก่ มอก. 2321-2549 มอก.2514-2553 และ มอก. 272-2549 อีกทั้งยังได้รับ มอก. 1123-2555 สำหรับสีรองพื้นสำหรับงานปูนใหม่ทำให้สีเบเยอร์คูลทนกว่า 3 เท่า เมื่อเทียบกับสีทั่วไป

TIS. Solar Heat Reduction The 1st paint in Thailand achieved TIS of solar heat reduction which provide 3x solar heat reflective technology and 3x durability when applying with BegerCool primer.

## ภาพถ่ายแสดงอุณหภูมิของบ้านด้วยกล้องเทอร์โมสแกน

จากสถาบันเทคโนโลยีพระจอมเกล้าเจ้าคุณทหารลาดกระบัง

Certified by King Mongkut's Institute of Technology Ladkrabang

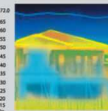
Pictures display house temperature by using "Thermoscan"



รูปภาพแสดงว่าบ้านที่ทาด้วย สีเบเยอร์คูล ช่วยลดอุณหภูมิในบ้านให้เย็นสบายกว่าบ้านทั่วไป ในช่วงกลางวันที่แสงแดดแรงจัด จะสามารถลดความร้อนบนพื้นผิวได้สูงสุด

12 องศาเซลเซียส\*\*\*

BegerCool can help reduce house temperature and make your house cooler than normal condition. During noon time, surface temperature can be reduced up to 12 degree Celsius\*\*\*



## Triple UV Protection Technology

เหนือกว่าด้วยการปกป้องบ้านได้ทุกช่วงคลื่น ทั้ง UVA, UVB, และ UVC

จึงช่วยป้องกันบ้านไม่ให้ซีดจาง ป้องกันฝุ่นซอก ลอก และสีลอก

Triple UV Protection Technology

Full protection from UVA, UVB, and UVC the main cause of color fading, chalking, and peeling



ประเภท Type	ความยาวคลื่น (nm) Wave Length (nm)	ก่อให้เกิดผล Effects
UV A	320 - 400	สีซีดจาง (Color Fade)
UV B	280 - 320	ปัญหาฝุ่นซอก ลอก (Chalking)
UV C	100 - 280	ลอก ล่อน (Peeling)

ปัจจุบันสีทั่วไปสามารถป้องกันได้แค่รังสี UVA เท่านั้น สีทั่วไปจึงป้องกันได้แค่ปัญหาสีซีดจาง

General paint can protect house from UVA only

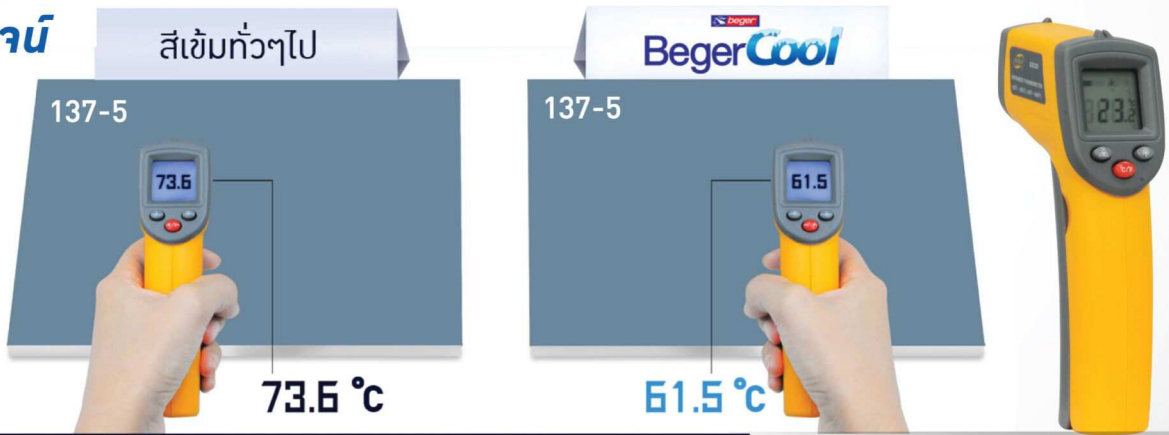


# เย็นได้...ประหยัดด้วย กันร้อนสูงสุด 97%

## ประหยัดค่าไฟสูงกว่า 30% สีเข้มเจดเดียวกัน ระหว่าง สีทั่วไปและสีเบเยอร์คูล

(วัดด้วยเครื่อง Thermoscan)

### เชิญทำพิสูจน์



## เจดสีมงคล ประจำบ้าน

### โชคลากนิมทอง

- สีแดง, สีชมพู และ สีส้ม เป็นสีมงคลแห่งความโชคลาภ การวางสีแดง, สีชมพู และ สีส้ม จะช่วยความมั่งคั่ง, โชคลาภ
- สีเทา เป็นพลังของธาตุทอง หมายถึงความมั่งคั่ง โชคลาภ นิมทองไหลมาเทมา

### ความมั่นคงทางการเงิน หรือเก็บเงิน

- สีเหลือง หรือสีน้ำตาล สีแห่งธาตุดินหมายถึงความอุดมสมบูรณ์ ช่วยลดความวุ่นวายทางด้านการเงิน และส่งเสริมเรื่องการได้รับความช่วยเหลือทางด้านการเงินที่ดี

คำแนะนำ เสริมโชคลาด้านการเงินแนะนำ ห้องครัว, ใต้ทานอาหาร, ห้องทำงาน

### ความมั่งคั่ง (การเดิน)

114-6	101-6	123-4	110-4	115-3	115-2
135-5	139-4	141-3	135-2		

### ความก้าวหน้า (การงาน)

#### งานที่ต้องใช้ความคิดและการวางแผน

- สีเขียว ส่งเสริมความก้าวหน้าในธุรกิจการงาน การใช้ความคิด, การวางแผน, งานเอกสารหรือเรื่องการเรียนการศึกษา
- สีเทา ความคิดสติปัญญา การวางแผน การบริหารการจาดการ และงานด้านบัญชีการเงิน

#### ชื่อเสียงและความก้าวหน้า

- สีส้ม, สีแดง, สีชมพู และสีม่วง เหมาะสำหรับการเสริมชื่อเสียง, เกียรติยศ, การเลื่อนตำแหน่งหรืองานที่ต้องพบปะผู้คน

#### ความมั่นคงและการได้รับความช่วยเหลือ

- สีเหลือง และสีน้ำตาล เหมาะสำหรับงานที่เป็นการปฏิบัติหรืองานที่ต้องติดต่อกับหลายฝ่าย เพราะจะช่วยให้ได้รับความช่วยเหลือที่ดี
- สีฟ้า ความจริงใจ เหมาะสำหรับงานบริการ งานที่ต้องประสานกับหลายฝ่าย งานขาย

คำแนะนำ เสริมโชคลาด้านความก้าวหน้าแนะนำ ห้องทำงาน ห้องนั่งเล่น ห้องประชุม

063-6	064-6	069-6	068-5	069-5	
139-5	141-4	141-2			
188-6	101-5	115-5	009-5	005-5	005-4
088-4	088-5	185-5	002-5	008-4	005-3
096-6	031-4	027-4	028-4	032-4	040-3

### ความสัมพันธ์ (ความรัก)

- สีแดง, สีชมพู และสีส้ม สีแห่งความสุข เสริมโชคลาด้านความรักให้คู่รักมีพลังอยู่เสมอ
- สีเหลือง และสีน้ำตาล ความรักที่มีความหนักแน่นมั่นคง เสริมสร้างความสัมพันธ์ที่ดีในครอบครัว

คำแนะนำ เสริมโชคลาด้านความสัมพันธ์แนะนำ ห้องนอน ห้องนั่งเล่น

182-6	115-4	173-5	099-6	088-6
-------	-------	-------	-------	-------

### สุขภาพ

- สีเหลือง และสีน้ำตาล มั่นคงแข็งแรงจะช่วยเสริมโชคลาด้านสุขภาพได้เป็นอย่างดี

176-4	093-5
-------	-------

### รางวัลนวัตกรรมแห่งชาติรายเดียว Thailand Innovation Award



สีรายแรกและรายเดียวที่ได้รับรางวัลนวัตกรรมแห่งชาติของสีสะท้อนความร้อนและรังสียูวีเพื่อการประหยัดพลังงานในอาคาร

The first and only one paint brand achieved innovation award of solar and UV reflection for energy saving

### ฉลาดเพื่อสิ่งแวดล้อม Environmental Friendly



สีรายแรกที่จะช่วยลดโลกร้อน ลดการปล่อยก๊าซเรือนกระจก และเป็นมิตรต่อสภาพภูมิอากาศ

The first Thai paint brand who initiated to concern and produce reducing global warming effect paint.



ผลิตภัณฑ์ที่มีผลกระทบต่อสิ่งแวดล้อมน้อยกว่า ผลิตภัณฑ์อื่นที่ทำหน้าที่อย่างเดียวกัน

Product certified by Green Label means it has lower effect on environment than other products that have same function.



อนุรักษ์พลังงานและเป็นมิตรกับสิ่งแวดล้อม มาตรฐาน LEED (ผ่านการทดสอบโดยสถาบัน TÜV SÜD PSB ประเทศสิงคโปร์)

Energy conservation and environmental friendly under LEED standard (certified by TÜV SÜD PSB institute, Singapore )

### ป้องกันไฟลุกลาม มาตรฐานอังกฤษ Flame Protection (British Standard)



สีรายแรกและรายเดียวที่สามารถป้องกันการลุกลามของเพลิงไหม้ได้ในระดับที่เยี่ยม

Flame Protection (British Standard) The first and only one Thai paint brand achieved "Class 1 of Surface spread of Flame Protection"

เจดสี	196-5	198-6	140-5	178-6	136-5	163-6	137-5	197-6	147-6
ค่าการสะท้อนพลังงานความร้อนช่วงอินฟราเรด (IR) ของระบบสีทั่วไป (%)*	10.23	8.75	10.59	10.71	13.80	10.54	17.79	7.57	5.18
ค่าการสะท้อนพลังงานความร้อนช่วงอินฟราเรด (IR) ของระบบสีเบเยอร์ (%)*	45.92	59.29	61.79	59.28	51.40	57.81	63.52	33.10	30.68

# Perfect Universe with Cool system

## สีบ้านเย็น ประหยัดค่าไฟ



ประเภทสี Type	พื้นผิว Surface	ระบบรองพื้น Primer	สีกันน้ำ Top Coat	ลักษณะฟิล์มสี Finish Film	การใช้งาน Area Side	คุณลักษณะ	คุณสมบัติเด่นที่สีบ้านทั่วไปไม่มี Special Benefit (Only BegerCool)				คุณสมบัติพิเศษ Special Benefit						
							ป้องกันรังสี UV Protection	ฉนวนกันร้อน Heat Insulation	สะท้อนความร้อน Reflection	ประหยัดพลังงาน Save Energy	เป็นมิตรกับสิ่งแวดล้อม Eco Smart	ยึดเกาะดีเยี่ยม Excellent Adhesion	กลิ่นฉุนต่ำ Low Odor	ป้องกันเชื้อราและตะไคร่น้ำ Algae Resistant	สีล้างทำความสะอาดได้ Washable	สีล้างถู Self Cleaning	
สีทาหลังคา Roof Paint	หลังคากระเบื้อง Metal Sheet	#7000	BegerCool Roof	กึ่งเงา Semi Gloss	หลังคา & ฝ้า	สีทาหลังคา ปกป้องบ้านเย็นทนทานทุกสภาวะ	UV-A UV-B	●	●	●	●	●	●	●	●		
	หลังคากระเบื้อง Monia	#8000	BegerCool Roof	กึ่งเงา Semi Gloss	หลังคา & ฝ้า	สีทาหลังคา ปกป้องบ้านเย็นทนทานทุกสภาวะ	UV-A UV-B	●	●	●	●	●	●	●	●		
สีทาอาคาร Decorative Paint	พื้นผิวปูน Concrete	รองพื้นปูนเก่า รองพื้นปูนใหม่ รองพื้นปูนนอกประปรัง	BegerCool UV Shield	BegerCool Diamond Shield Plus	กึ่งเงา Semi Gloss, เมียน Sheen	ภายนอกและภายใน Exterior & Interior	สีบ้านเย็น ประหยัดค่าไฟ สะท้อนยูวี ทนนาน 15 ปี	UV-A UV-B UV-C	●	●	●	●	●	●	●	●	
			BegerCool Flex		กึ่งเงา Semi Gloss	ภายนอกและภายใน Exterior & Interior	สีบ้านเย็น ประหยัดค่าไฟ ยืดหยุ่นไม่เปราะแตกง่าย	UV-A UV-B	●	●	●	●	●	●	●	●	
			BegerCool All Plus Semi-Gloss	BegerCool All Shield Plus Semi-Gloss	กึ่งเงา Semi Gloss	ภายนอกและภายใน Exterior & Interior	สีบ้านเย็น ประหยัดค่าไฟ เช็ดล้างง่าย	UV-A UV-B	●	●	●	●	●	●	●	●	●
			BegerCool Matt		ด้าน Matt	ภายนอกและภายใน Exterior & Interior	สีบ้านเย็น ประหยัดค่าไฟ วัฏกรรมเพื่อการปกป้องทุกฤดู	UV-A UV-B	●	●	●	●	●	●	●	●	●
สีเคลือบมา Enamel	พื้นไม้, พื้นเหล็ก Wood, Metal	สก๊อตความชื้น #C-4500	BegerCool Supergloss Enamel	เงา Super Gloss	ภายนอกและภายใน Exterior & Interior	สีเคลือบมาสะท้อนความร้อน เบื้องสีเข้ม สวยสด นานทน	UV-A UV-B	●	●	●	●	●	●	●	●		

ปกป้องบ้านเหนือชั้นด้วย มอก. ที่ทน ทิ้งลดความร้อน				สีเบเยอร์คูล
ประเภท มอก.	มอก. 272-2549 (ชนิดใช้งานทั่วไป)	มอก. 2321-2549 (ชนิดทนสภาวะอากาศ)	มอก. 2514-2553 (ชนิดลดความร้อน)	สามารถทนสภาวะได้มากกว่าสีทั่วไปถึง 3 เท่า
การทนสภาวะ	เร่งสภาวะ 336 ชม. ที่อุณหภูมิ 60°C	เร่งสภาวะ 1,000 ชม. ที่อุณหภูมิ 60°C	เร่งสภาวะ 1,000 ชม. ที่อุณหภูมิ 60°C	สะท้อนได้มากกว่า 90%
การสะท้อนรังสีแสงอาทิตย์	X	X	สะท้อนไม่น้อยกว่า 80%	การเปลี่ยนแปลงของสีผ่านเทรย์สเถระดับ 4* (เร่งสภาวะ 336 ชม.)
การขีดจางของสี	การเปลี่ยนแปลงของสีผ่านเทรย์สเถระดับ 4* (เร่งสภาวะ 336 ชม.)	การเปลี่ยนแปลงของสีผ่านเทรย์สเถระดับ 3* (เร่งสภาวะ 1,000 ชม.)	การเปลี่ยนแปลงของสีผ่านเทรย์สเถระดับ 4* (เร่งสภาวะ 1,000 ชม.)	> 10,000 รอบ
ทนการขีดถู	1,500 รอบ	3,000 รอบ	3,000 รอบ	864 ชั่วโมง**
ทนด่าง	48 ชั่วโมง	144 ชั่วโมง	144 ชั่วโมง	40 วัน**
ทนน้ำ	4 วัน	10 วัน	10 วัน	

หมายเหตุ \*เทรย์สเถ คือค่าที่ใช้วัดการขีดจางของสี ระดับที่ดีที่สุดเรียงจากมากไปน้อยคือ 5 ไป 1 \*\*เมส A,B และ C

### แนะนำสินค้ารองพื้น





